

MINE DES MALINES - 30/34
ETUDE PRÉLIMINAIRE PPRM
CARTE INFORMATIVE
COMMUNE DE SAINT-LAURENT-LE-MINIER - 30

- LÉGENDE :**
- Emprise des travaux miniers (d'après plan METALEUROP)
 - Travaux miniers souterrains
 - Zone supposée de vieux travaux miniers identifiés lors des études de 2002 et 2004
 - Zone de travaux supposés d'après l'étude Scanning
 - Zone de travaux complètement remblayés
 - Zone de travaux à moins de 50 m
 - Zone de travaux située entre 50 m et 100 m de profondeur
 - Digue
 - Dépôt des stériles
 - Canaux
 - Affleurement des marnes du Trias
 - Entrée de galerie
 - Entrée de galerie non retrouvée (d'après l'étude des travaux de la concession de Saint-Julien-de-la-Nef)
 - Puits ou cheminée
 - Puits non retrouvés (d'après l'étude des travaux de la concession de Saint-Julien-de-la-Nef)
 - Excavation
 - Exutoire des travaux miniers
 - Point de mesure de la qualité des eaux superficielles
 - Moyenne des teneurs en Plomb, Zinc, Cadmium, du pH et de la conductivité de 1996 à 2000 (en rouge : valeur supérieure aux prescriptions de l'Arrêté Préfectoral du 20 janvier 1992)
 - Limites de communes
 - Limites de départements

Echelle : 1/5000
 Selon extraits de la carte topographique au 1/25000 de I.I.G.N.

MINE DES MALINES - 30/34
ETUDE PRÉLIMINAIRE PPRM

CARTE INFORMATIVE

COMMUNE DE SAINT-JULIEN-DE-LA-NEF - 30

LÉGENDE :

- | | |
|--|---|
| | Entrée de galerie |
| | Entrée de galerie non retrouvée (d'après l'étude des travaux de la concession de Saint-Julien-de-la-Nef) |
| | Puits ou cheminée |
| | Puits non retrouvés (d'après l'étude des travaux de la concession de Saint-Julien-de-la-Nef) |
| | Excavation |
| | Exutoire des travaux miniers |
| | Point de mesure de la qualité des eaux superficielles |
| | Moyenne des teneurs en Plomb, Zinc, Cadmium, du pH et de la conductivité de 1996 à 2000 (en rouge : valeur supérieure aux prescriptions de l'Arrêté Préfectoral du 20 janvier 1992) |
| | Limites de communes |
| | Limites de départements |
| | |

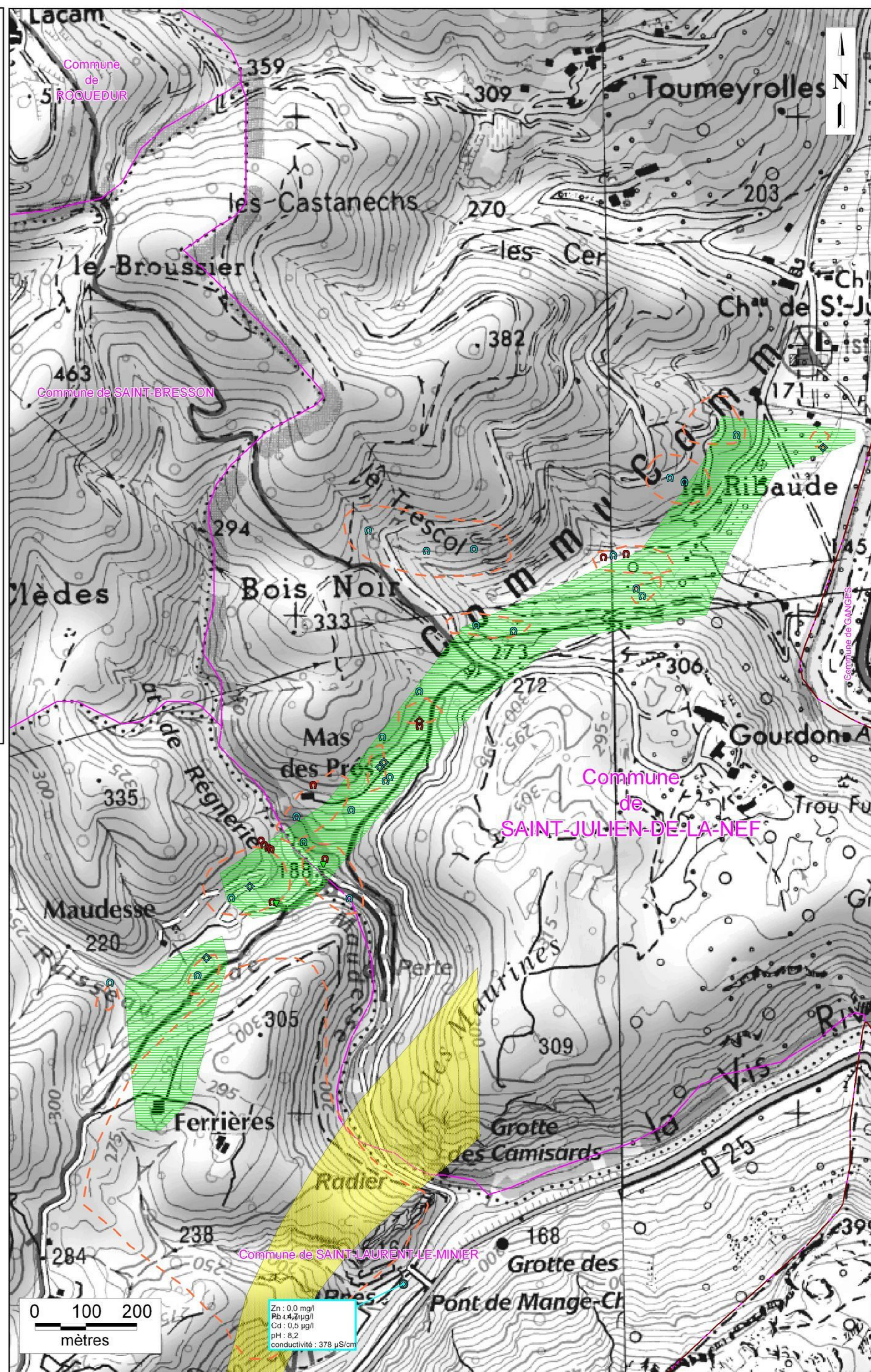
Zn : 1,0 mg/l
Pb : 7,2 µg/l
Cd : 1,7 µg/l
pH : 8,3
conductivité : 819 µS/cm

Echelle : 1/5000

Selon extraits de la carte topographique au 1/25000 de l'I.G.N.

GEODERIS

DECEMBRE 2009



ANNEXE 2
Cartes d'aléas
(hors texte)

CARTE D'ALÉAS "EMISSION DE GAZ DE MINE EN SURFACE"
LIÉS AUX EXPLOITATIONS SOUTERRAINES

VUE GLOBALE

LÉGENDE :

Aléa émission de gaz de mine



Moyen



Faible



Orifice débouchant au jour

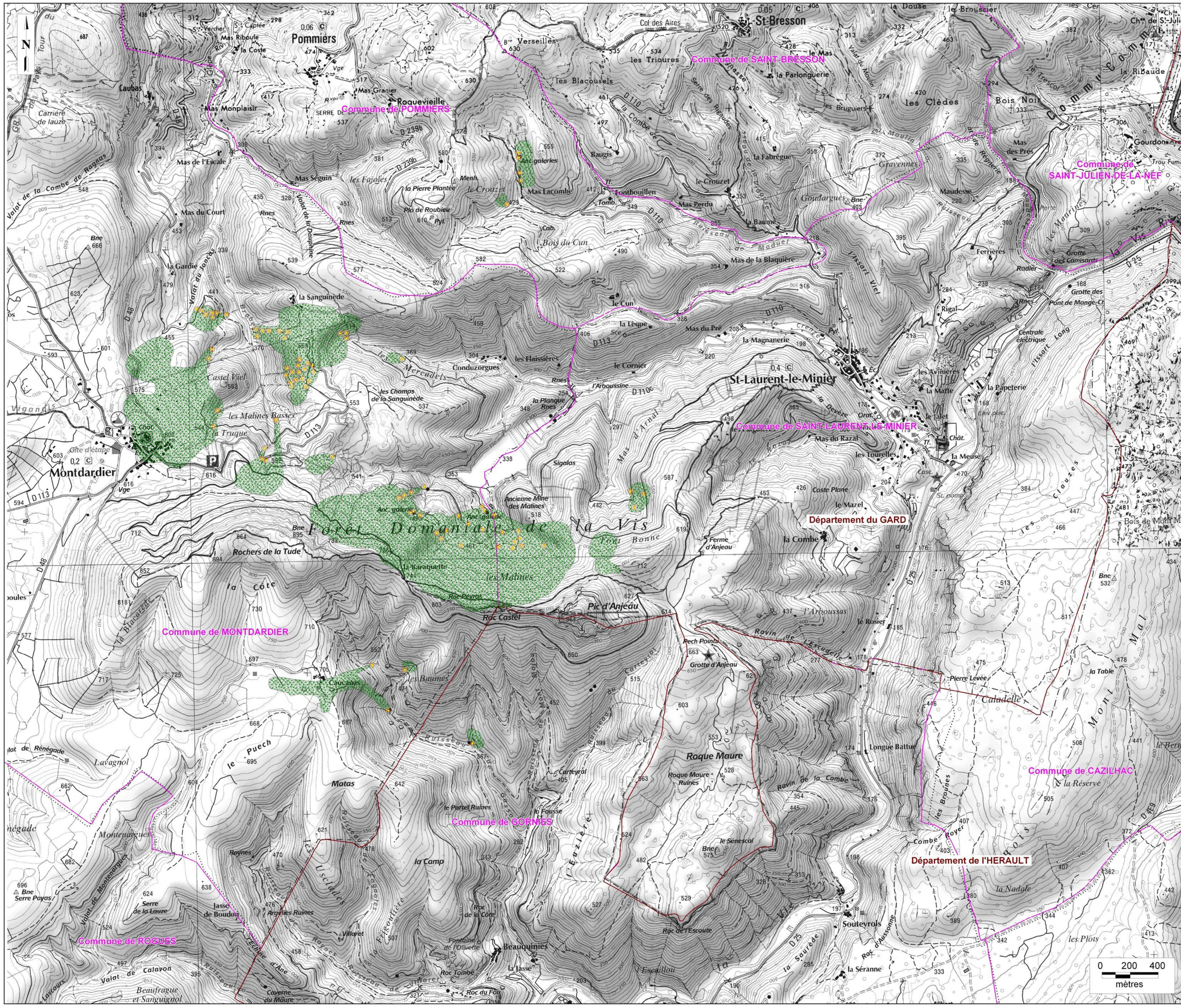
Echelle : 1/10000

Selon extraits de la carte topographique
au 1/25000 de l'I.G.N.



Réf : 09LRO3600

DECEMBRE 2009



CARTE D'ALÉAS "EMISSION DE GAZ DE MINE EN SURFACE"
LIÉS AUX EXPLOITATIONS SOUTERRAINES

COMMUNE DE POMMIERS - 30

LÉGENDE :

Aléa émission de gaz de mine

- Moyen
- Faible

Orifice débouchant au jour

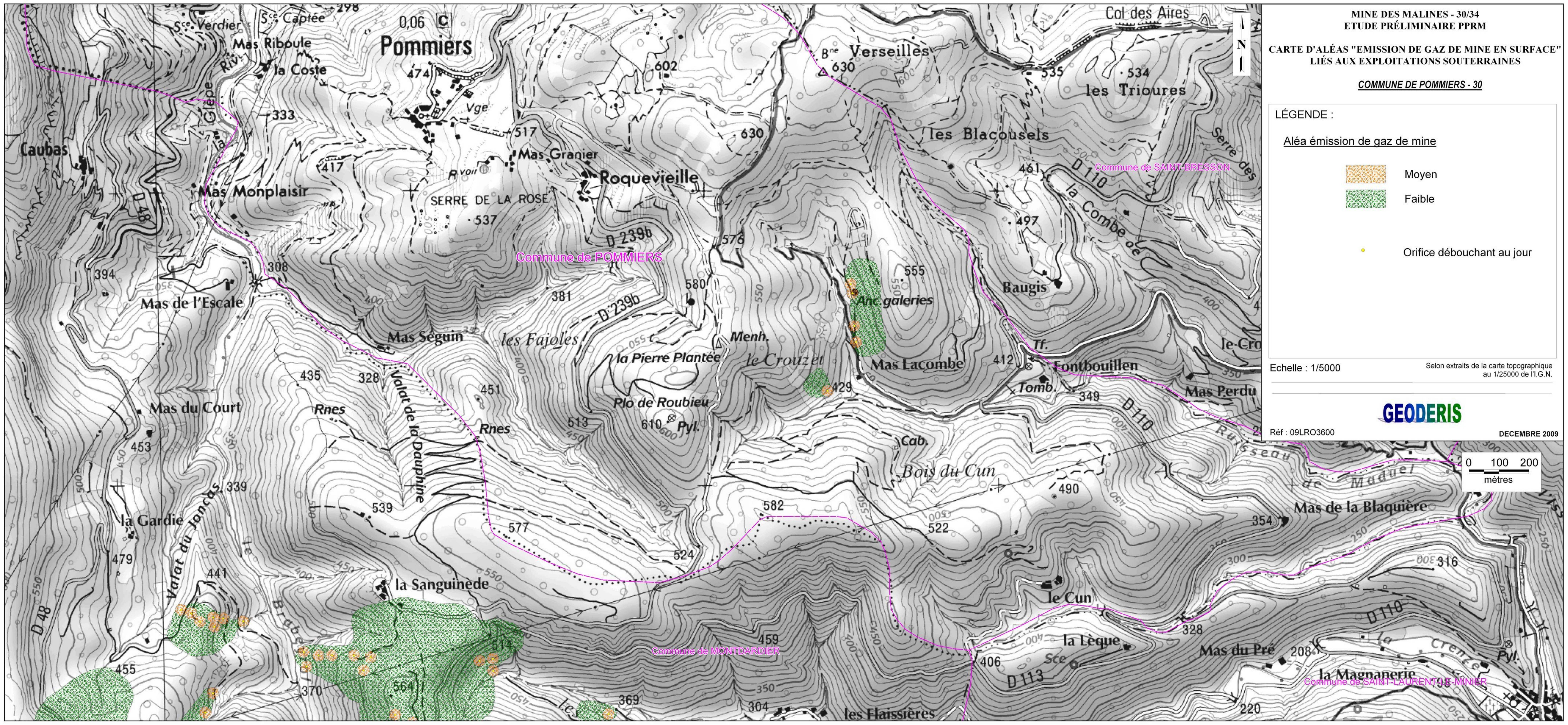
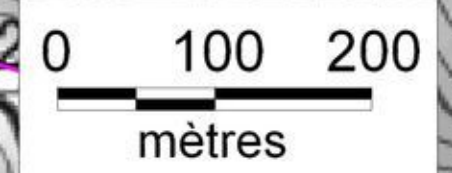
Echelle : 1/5000

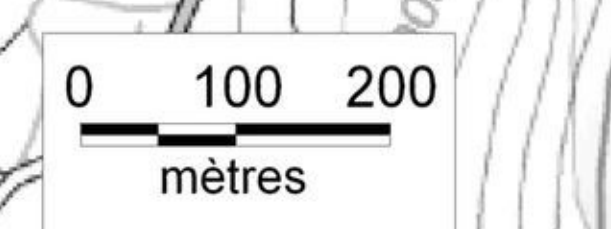
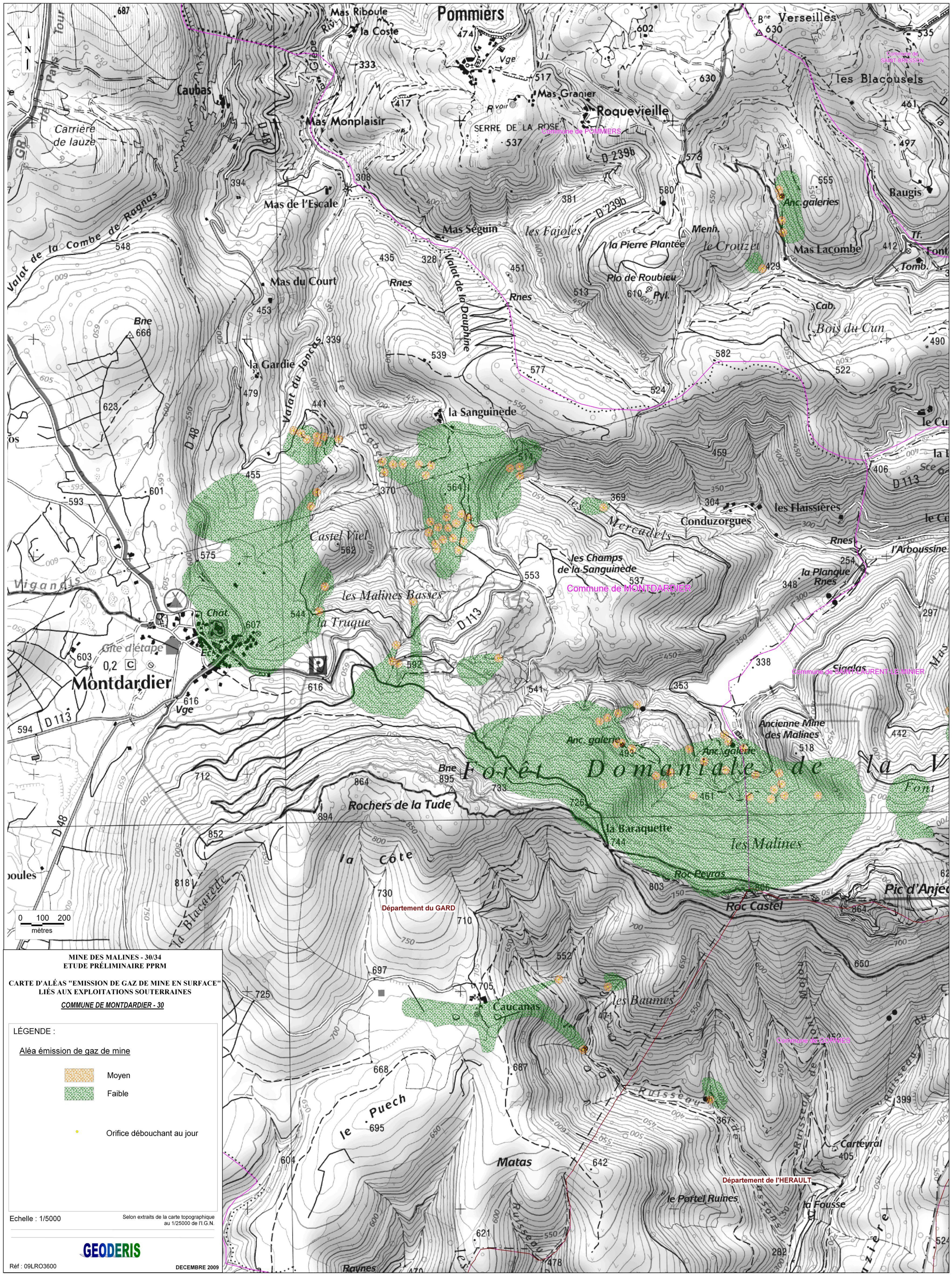
Selon extraits de la carte topographique
au 1/25000 de l'I.G.N.



Réf : 09LRO3600

DECEMBRE 2009



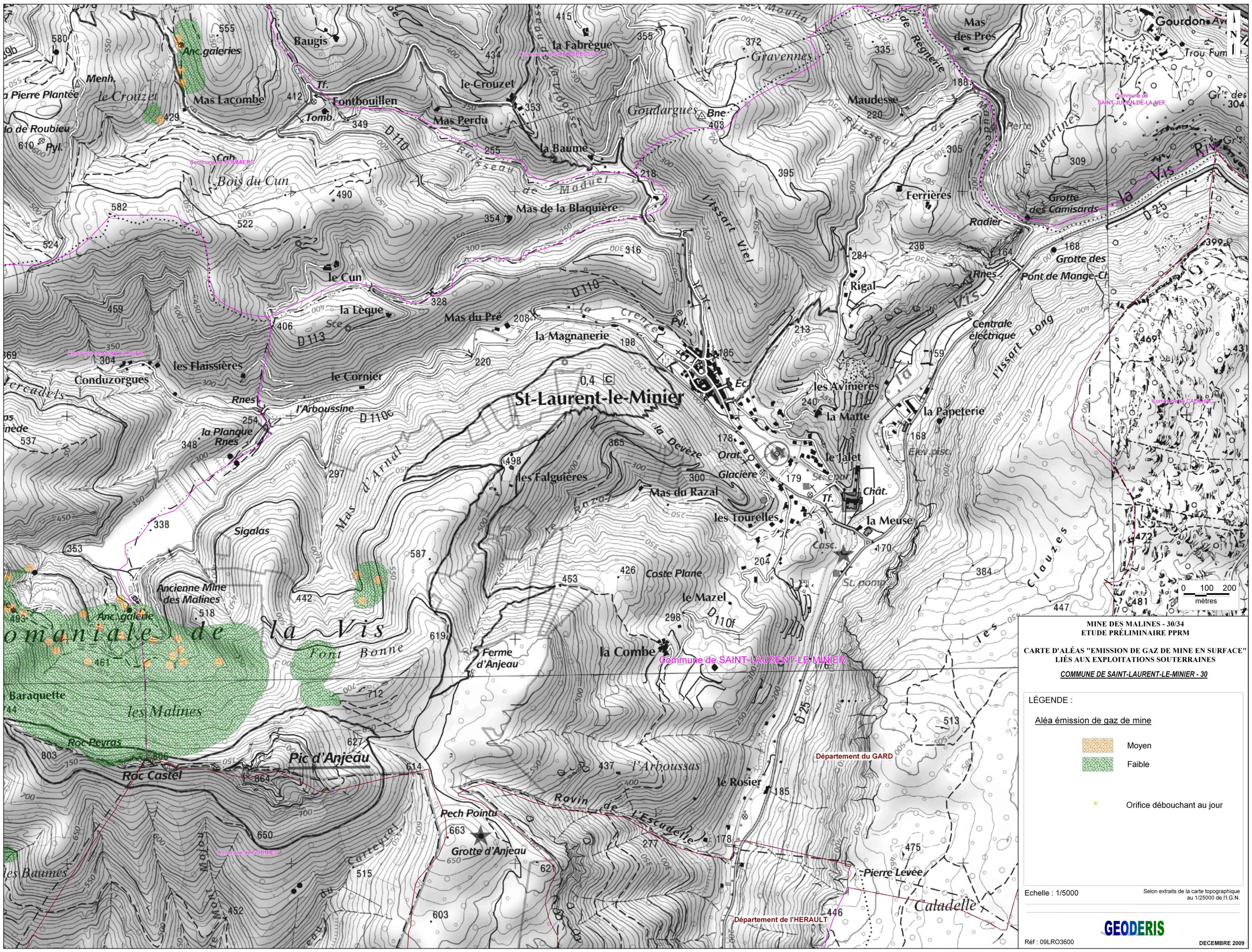


MINE DES MALINES - 30/34
 ETUDE PRÉLIMINAIRE PPRM
 CARTE D'ALÉAS "EMISSION DE GAZ DE MINE EN SURFACE"
 LIÉS AUX EXPLOITATIONS SOUTERRAINES
 COMMUNE DE MONTDARDIER - 30

- LÉGENDE :
- Moyen
 - Faible
 - Orifice débouchant au jour

Echelle : 1/5000
 Selon extraits de la carte topographique au 1/25000 de I.T.G.N.







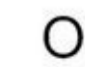
MINE DES MALINES - 30/34
 ETUDE PRÉLIMINAIRE PPRM

CARTE D'ALÉAS "EMISSION DE GAZ DE MINE EN SURFACE"
 LIÉS AUX EXPLOITATIONS SOUTERRAINES

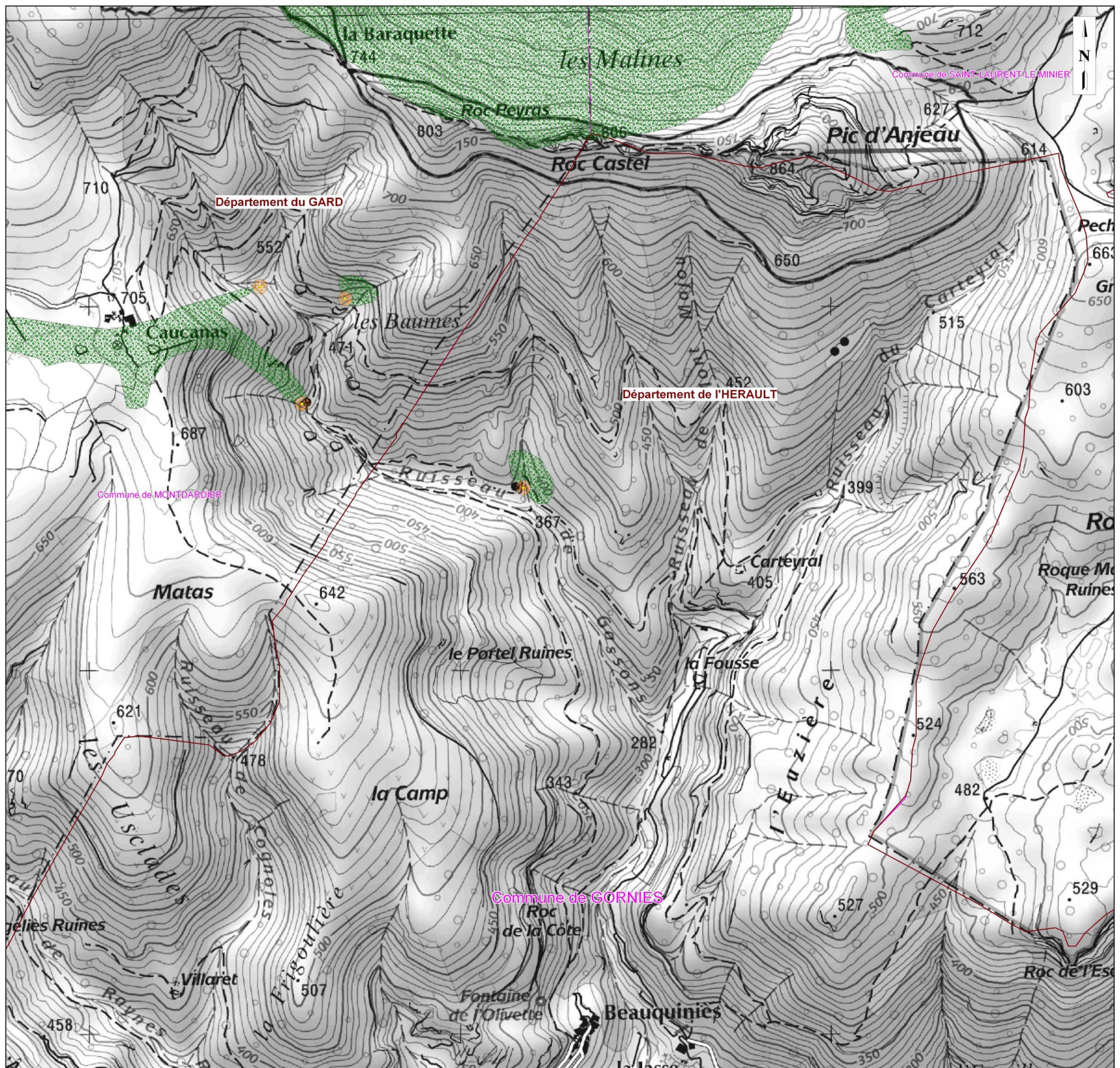
COMMUNE DE SAINT-LAURENT-LE-MINIER - 30

LÉGENDE :

Aléa émission de gaz de mine

-  Moyen
-  Faible
-  Orifice débouchant au jour




Echelle : 1/5000
 Selon extraits de la carte topographique au 1/25000 de l'I.G.N.



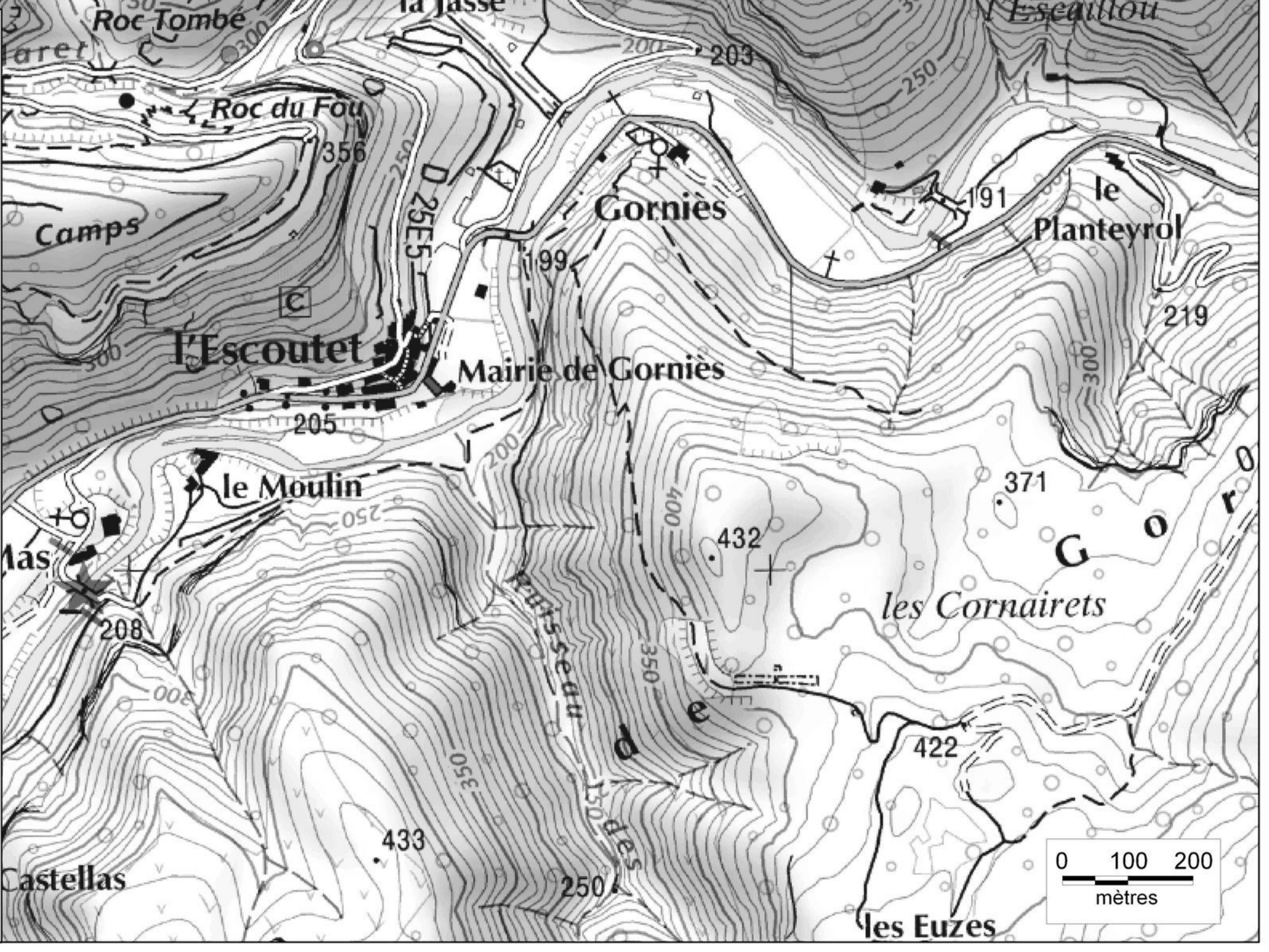
MINE DES MALINES - 30/34
 ETUDE PRÉLIMINAIRE PPRM
 CARTE D'ALÉAS "EMISSION DE GAZ DE MINE EN SURFACE"
 LIÉS AUX EXPLOITATIONS SOUTERRAINES
 COMMUNE DE GORNIÈS - 34

LÉGENDE :

Aléa émission de gaz de mine

-  Moyen
-  Faible
-  Orifice débouchant au jour

Echelle : 1/5000
 Selon extraits de la carte topographique au 1/25000 de l'I.G.N.



MINE DES MALINES - 30/34
ETUDE PRÉLIMINAIRE PPRM

CARTE D'ALÉAS "EMISSION DE GAZ DE MINE EN SURFACE"
LIÉS AUX EXPLOITATIONS SOUTERRAINES

COMMUNE DE SAINT-JULIEN-DE-LA-NEF - 30

LÉGENDE :

Aléa émission de gaz de mine



Moyen



Faible



Orifice débouchant au jour

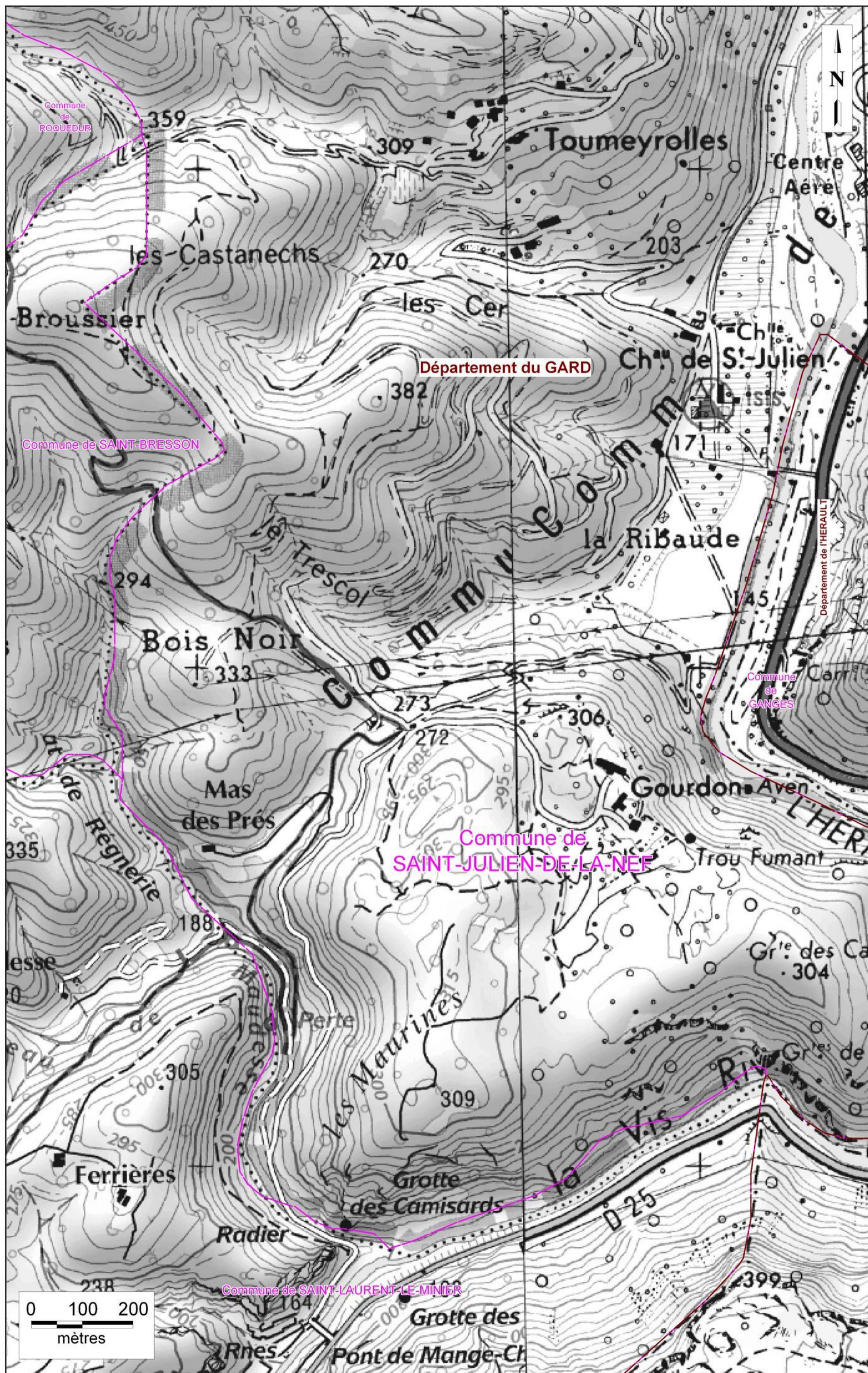
Echelle : 1/5000

Selon extraits de la carte topographique
au 1/25000 de l'I.G.N.

GEODERIS

Réf : 09LRO3600

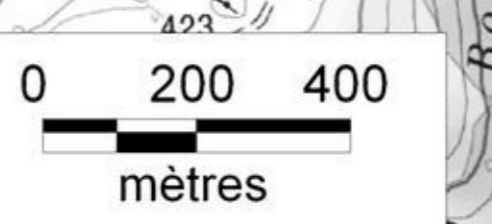
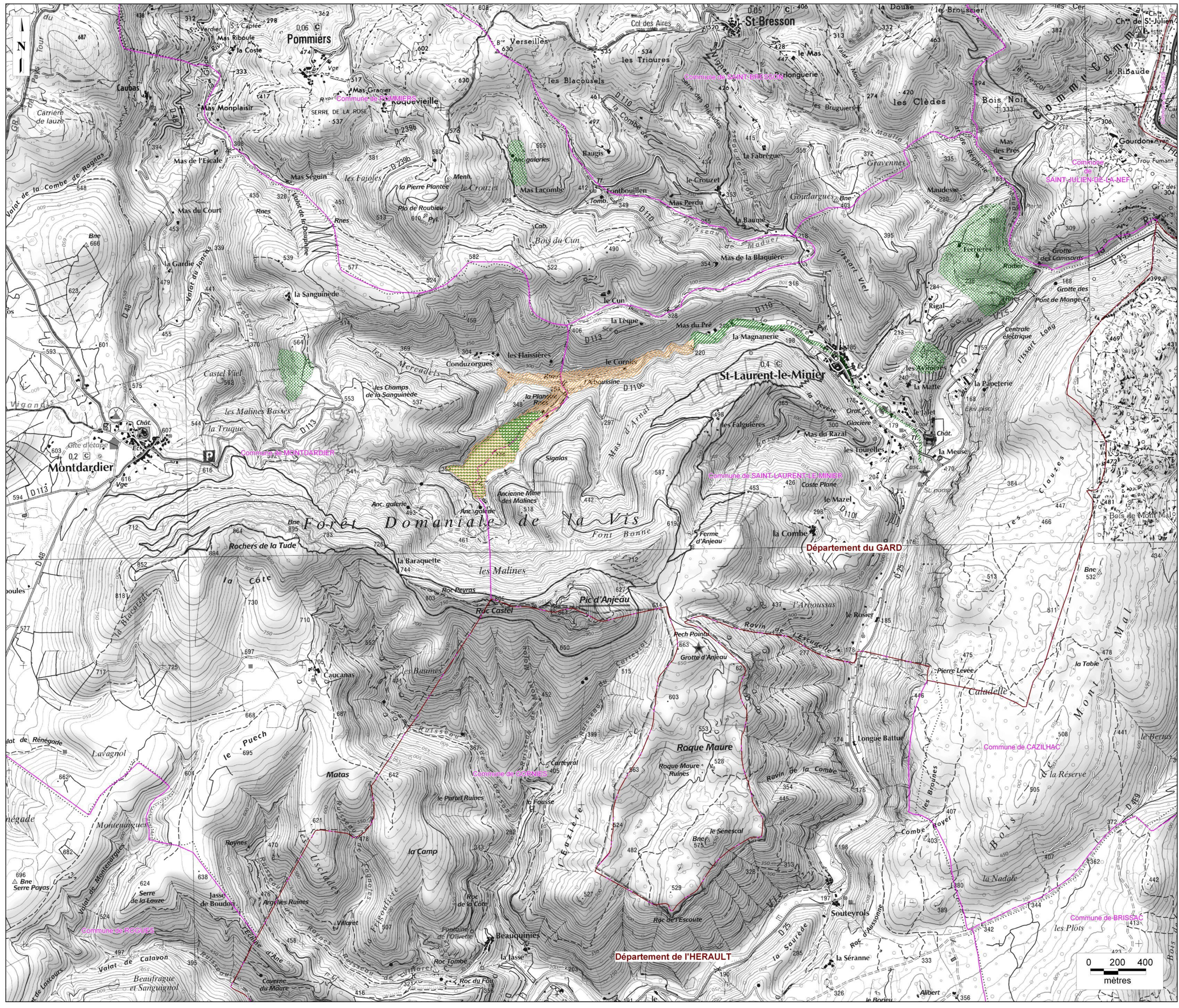
DECEMBRE 2009

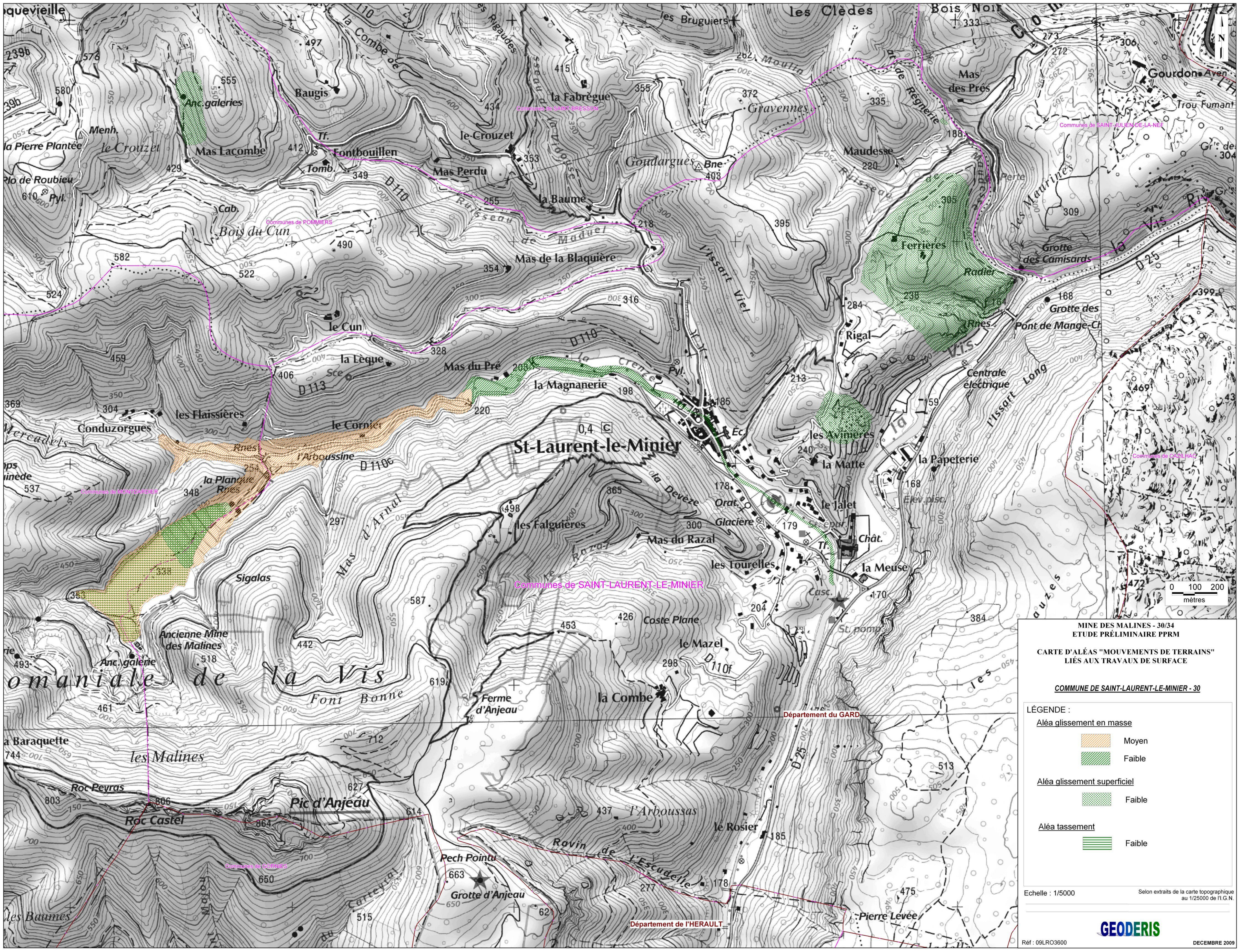


LÉGENDE :





- Aléa glissement en masse
 - Moyen
 - Faible
- Aléa glissement superficiel
 - Faible
- Aléa tassement
 - Faible

Echelle : 1/10000
Selon extraits de la carte topographique au 1/25000 de l'I.G.N.





MINE DES MALINES - 30/34
 ETUDE PRÉLIMINAIRE PPRM
 CARTE D'ALÉAS "MOUVEMENTS DE TERRAINS"
 LIÉS AUX TRAVAUX DE SURFACE
 COMMUNE DE SAINT-LAURENT-LE-MINIER - 30

- LÉGENDE :
- Aléa glissement en masse
 -  Moyen
 -  Faible
 - Aléa glissement superficiel
 -  Faible
 - Aléa tassement
 -  Faible

Echelle : 1/5000
 Selon extraits de la carte topographique au 1/25000 de l'I.G.N.