

**PORTER-A-CONNAISSANCE  
DE L'ETAT**

**Commune de NIZAS**

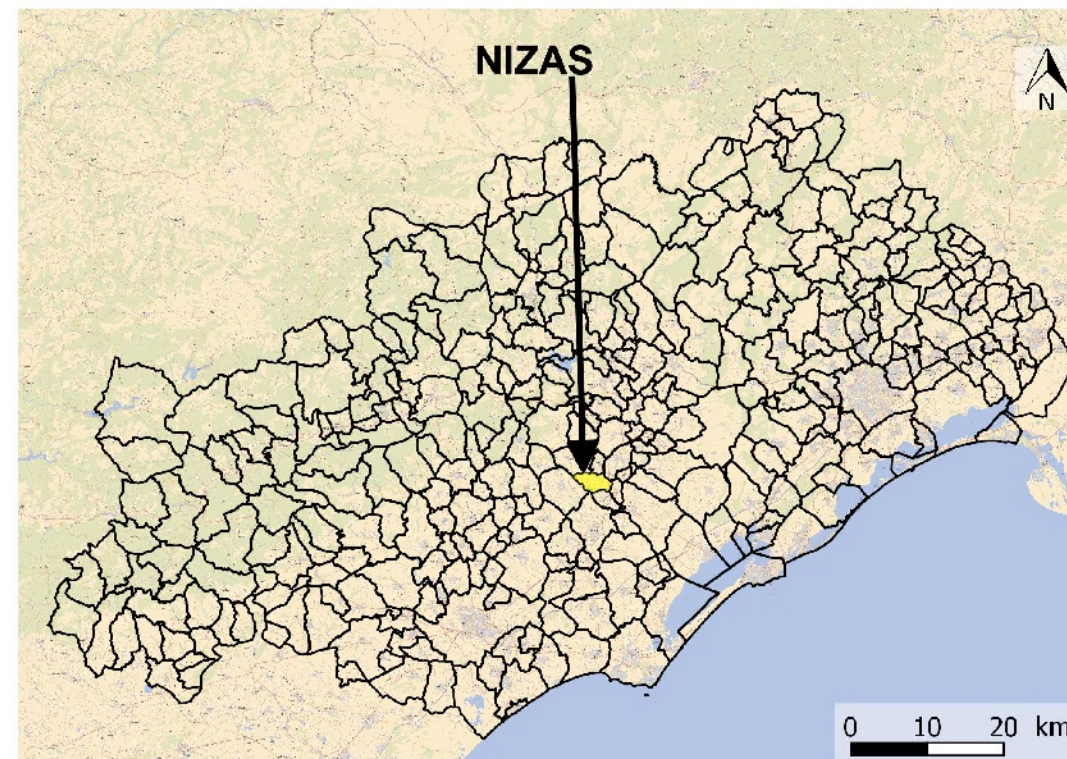
**Débordements du ruisseau  
de Merderic  
en crue centennale  
dans la traversée du village**

**Carte des aléas d'inondation**

SOURCE: étude MEDIAE datée du 13/04/2015 modifiée en mars 2017

Mars 2017

Echelle: 1/1 000



**Légende**

**ALEAS**

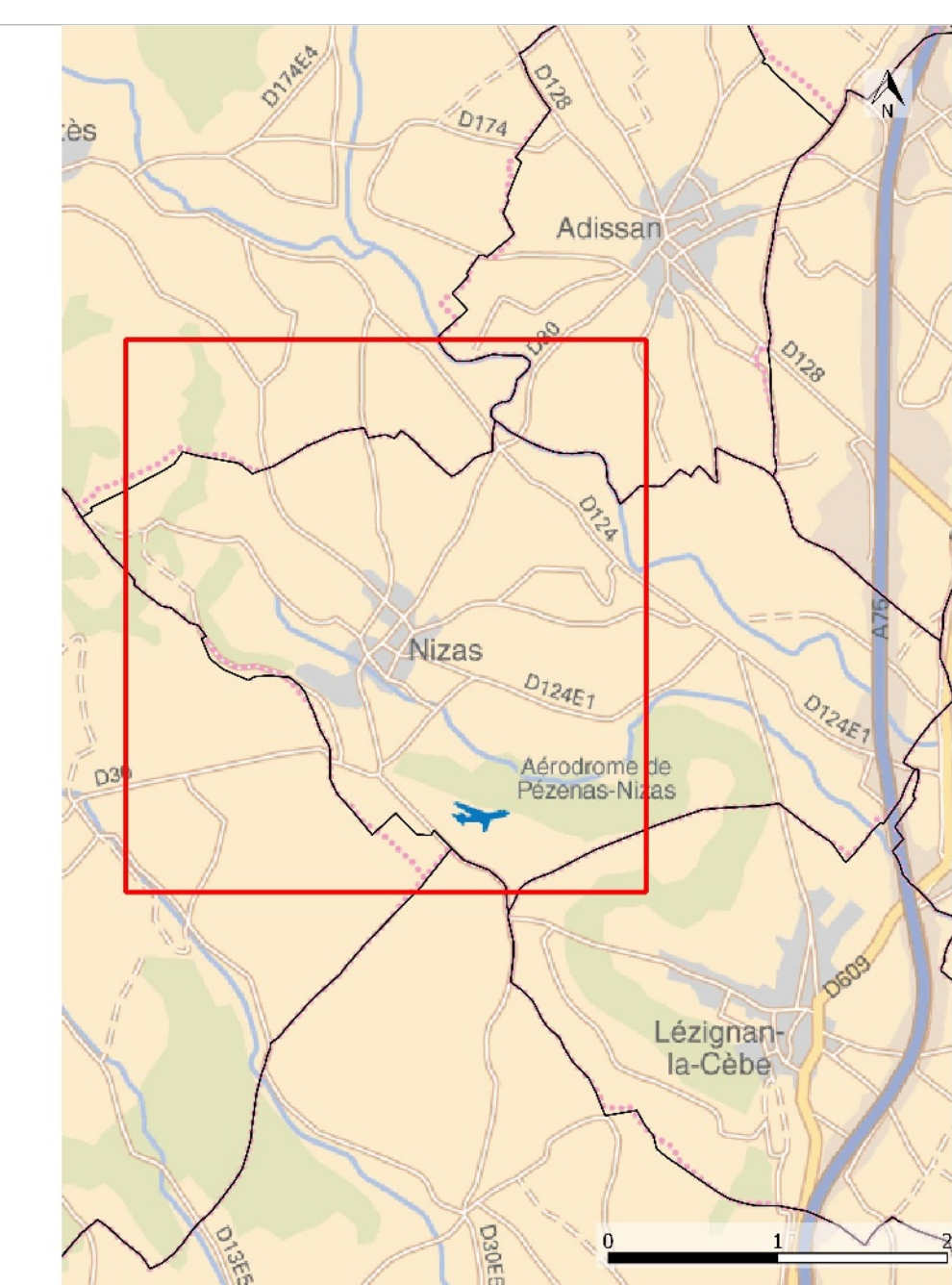
- Aléa fort ( $h \geq 0.50$  m et/ou  $v \geq 0.50$  m/s)
- Aléa modéré ( $h < 0.50$  m et  $v < 0.50$  m/s)
- Aléa ruissellement modéré ( $h < 0.50$  m)

**Caractéristiques hydrauliques pour l'occurrence centennale**

- Numéro de profil PHE
- Débit rive gauche / Débit lit mineur / Débit rive droite
- Vitesse rive gauche / Vitesse lit mineur / Vitesse rive droite

- Axe de ruissellement
- Axe de débordement
- Cours d'eau
- Lit mineur
- Ouvrages d'Art

DOTM 34  
Service Eau Risques et Nature  
Unité Prévention des Risques  
Naturels et Technologiques  
© IGN - B@p@rcellaire Bd Carto France Raster Bd Carthage®



Au droit de quelques profils, les vitesses et débits d'écoulement sur certaines rives sont nuls, malgré la présence de débordement, du fait du caractère anthropique de la zone concernée et de l'effet "barrage" induit par la voie ferrée et la RD30 ainsi que des limites du modèle hydraulique pris en compte (1D).

