



Liberté • Égalité • Fraternité
RÉPUBLIQUE FRANÇAISE

PREFET
DE L'HERAULT

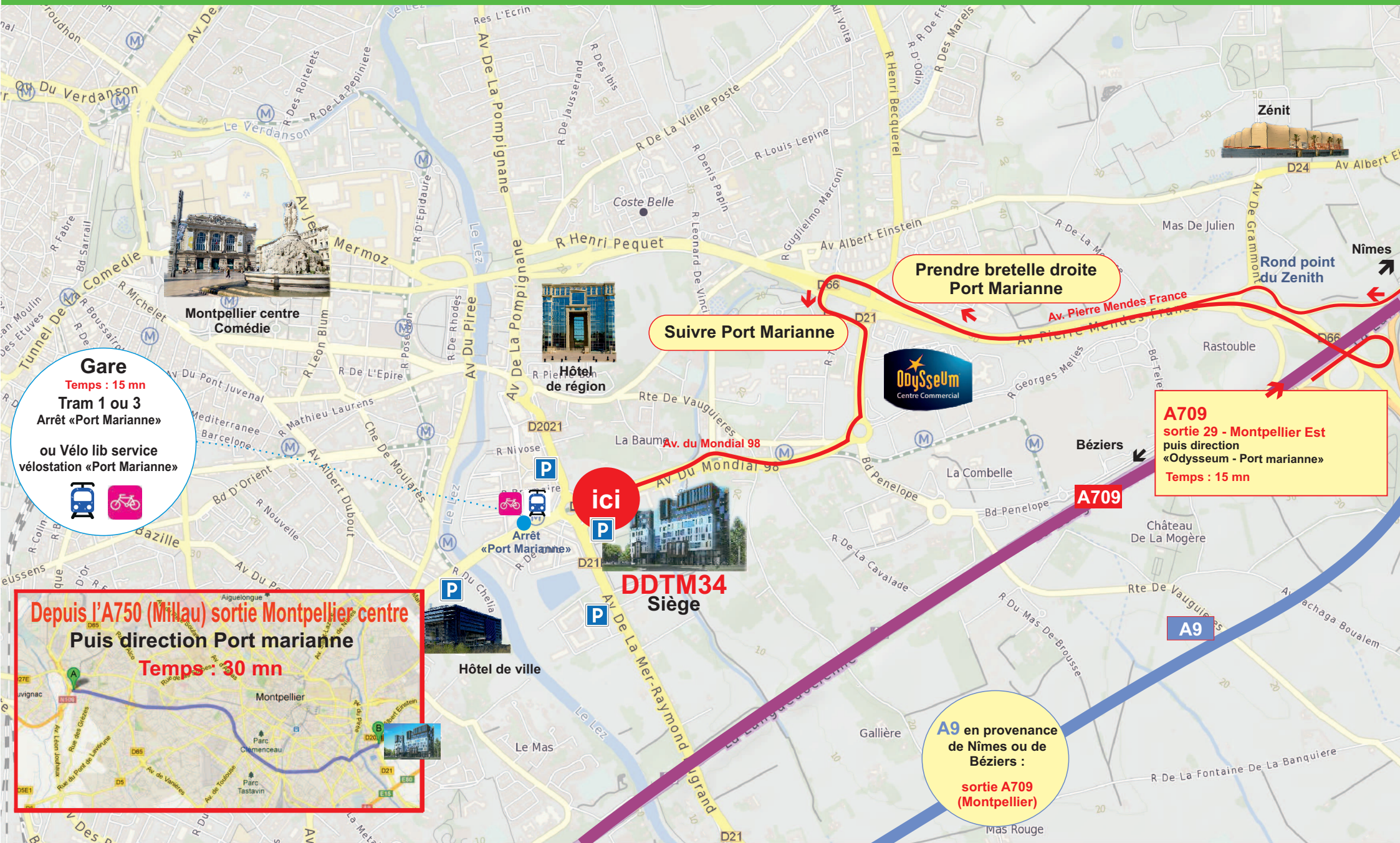
Plan d'accès à la DDTM 34

Direction départementale des territoires et de la mer de l'Hérault

Bâtiment Ozone 181 Place Ernest Granier CS 60556
34064 Montpellier Cedex 02

04 34 46 60 00

ddtm@herault.gouv.fr www.herault.gouv.fr



Montpellier centre
Comédie



Hôtel
de région



DDTM34
Siège

ici

Gare
Temps : 15 mn
Tram 1 ou 3
Arrêt «Port Marianne»
ou Vélo lib service
vélostation «Port Marianne»

Suivre Port Marianne

Prendre bretelle droite
Port Marianne

A709
sortie 29 - Montpellier Est
puis direction
«Odysseum - Port marianne»
Temps : 15 mn

A9 en provenance
de Nîmes ou de
Béziers :
sortie A709
(Montpellier)

Depuis l'A750 (Millau) sortie Montpellier centre
Puis direction Port marianne
Temps : 30 mn



Zénith

Rond point
du Zenith

Nîmes

Béziers

A709

A9

Mas Rouge