

Bassin houiller de Graissessac et district polymétallique de Villecelle

Porter à connaissance de l'étude des aléas miniers

COMMUNE DE SAINT GERVAIS-SUR-MARE

Annexe à la notice d'urbanisme

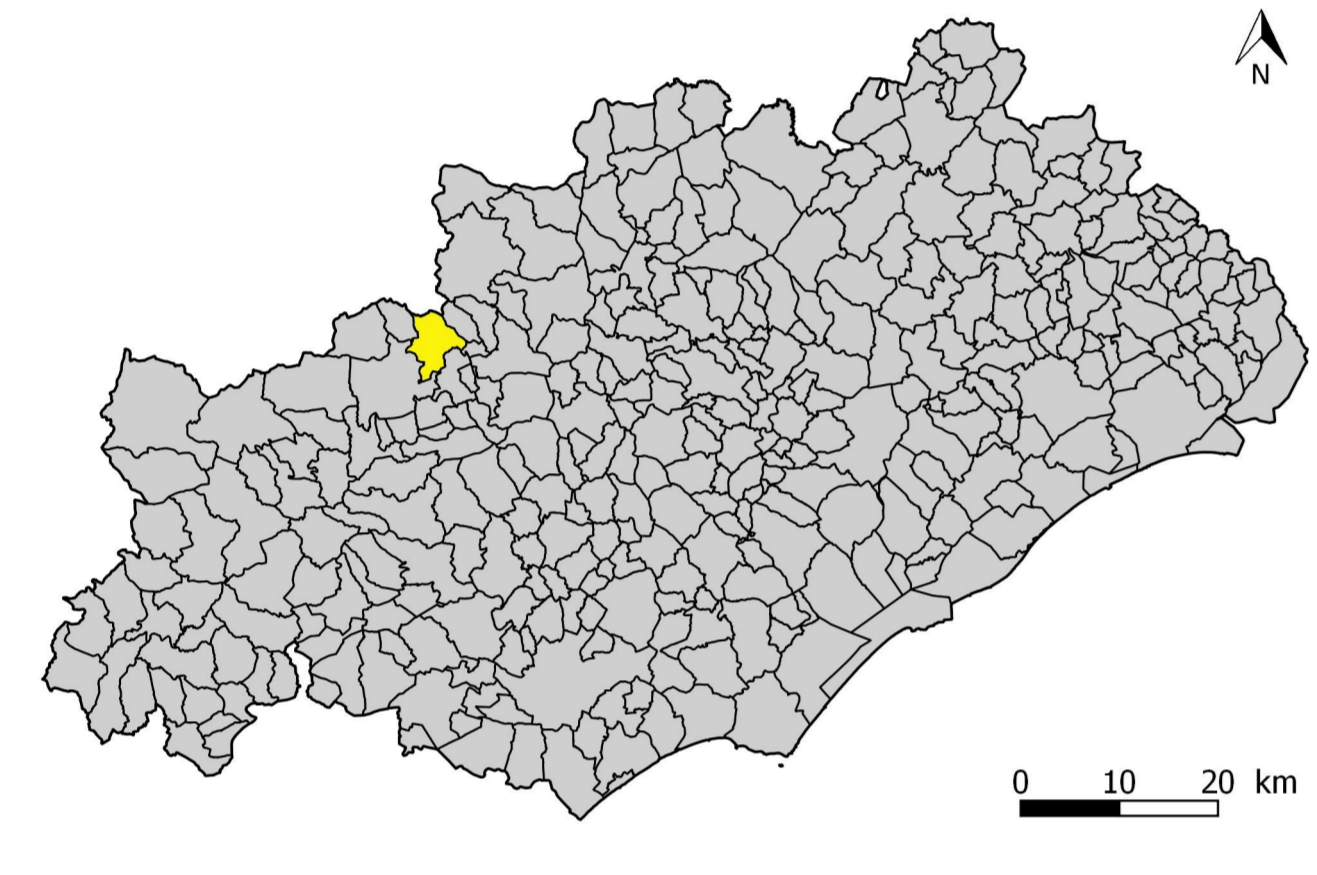
Carte des aléas

Septembre 2017

Echelle : 1/5 000

Carte établie d'après le rapport S2015/034DE-15LR038040 Géodanis Avril 2015

Plan de situation de la commune

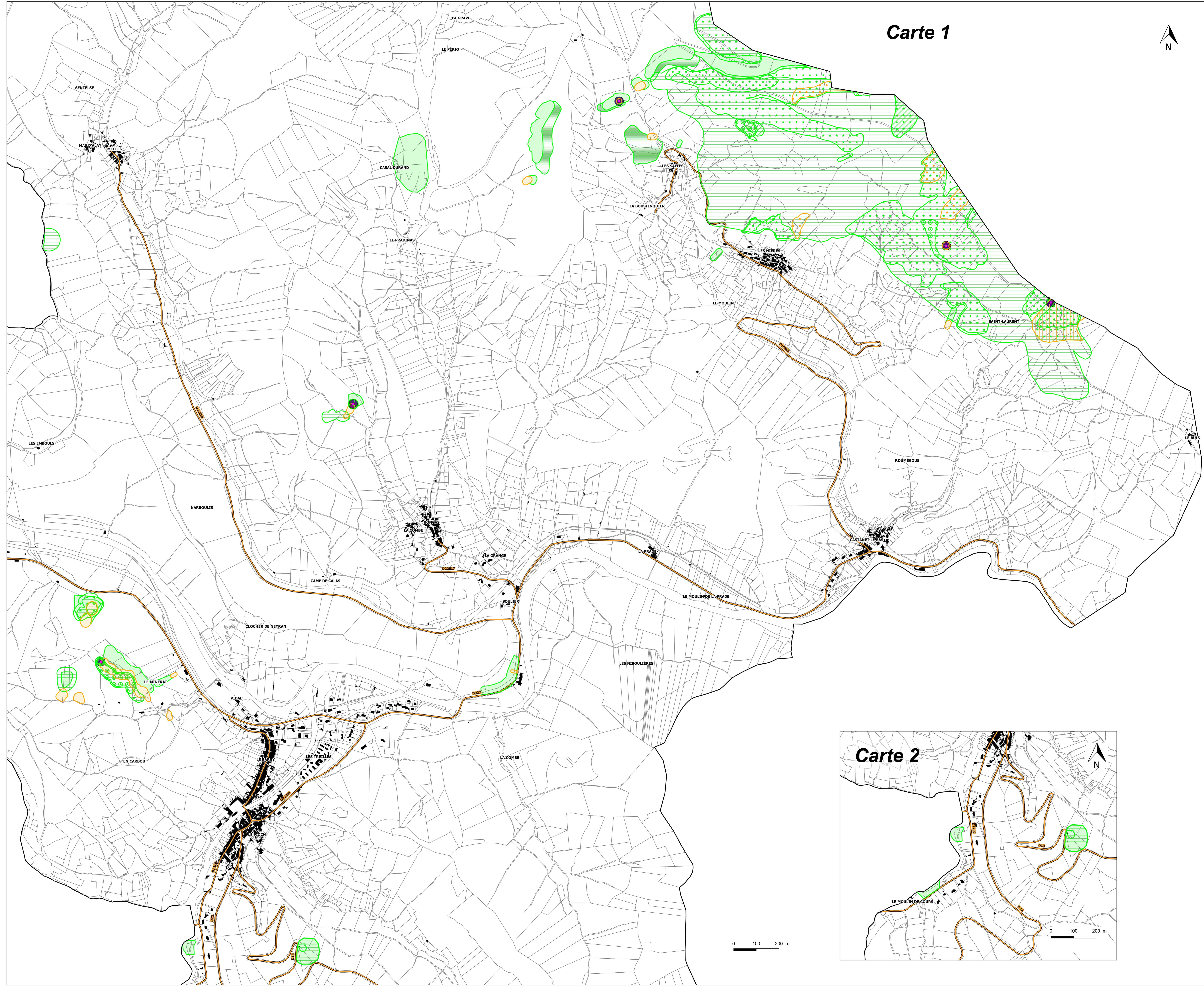
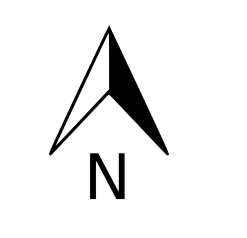


Légende

- Puits et cheminées
- Aléa Echauffement faible
- Aléa Glissement superficiel faible
- Zone de recul de 20m
- Aléa Effondrement localisé - Puit moyen
- Aléa Effondrement localisé faible
- Aléa Tassement de surface faible
- Aléa Tassement sur TMS faible
- Aléa Eroulement rocheux moyen
- Aléa Glissement profond faible
- Aléa Couée faible
- Aléa Eroulement rocheux faible
- Aléa Glissement profond moyen
- Aléa Couée faible

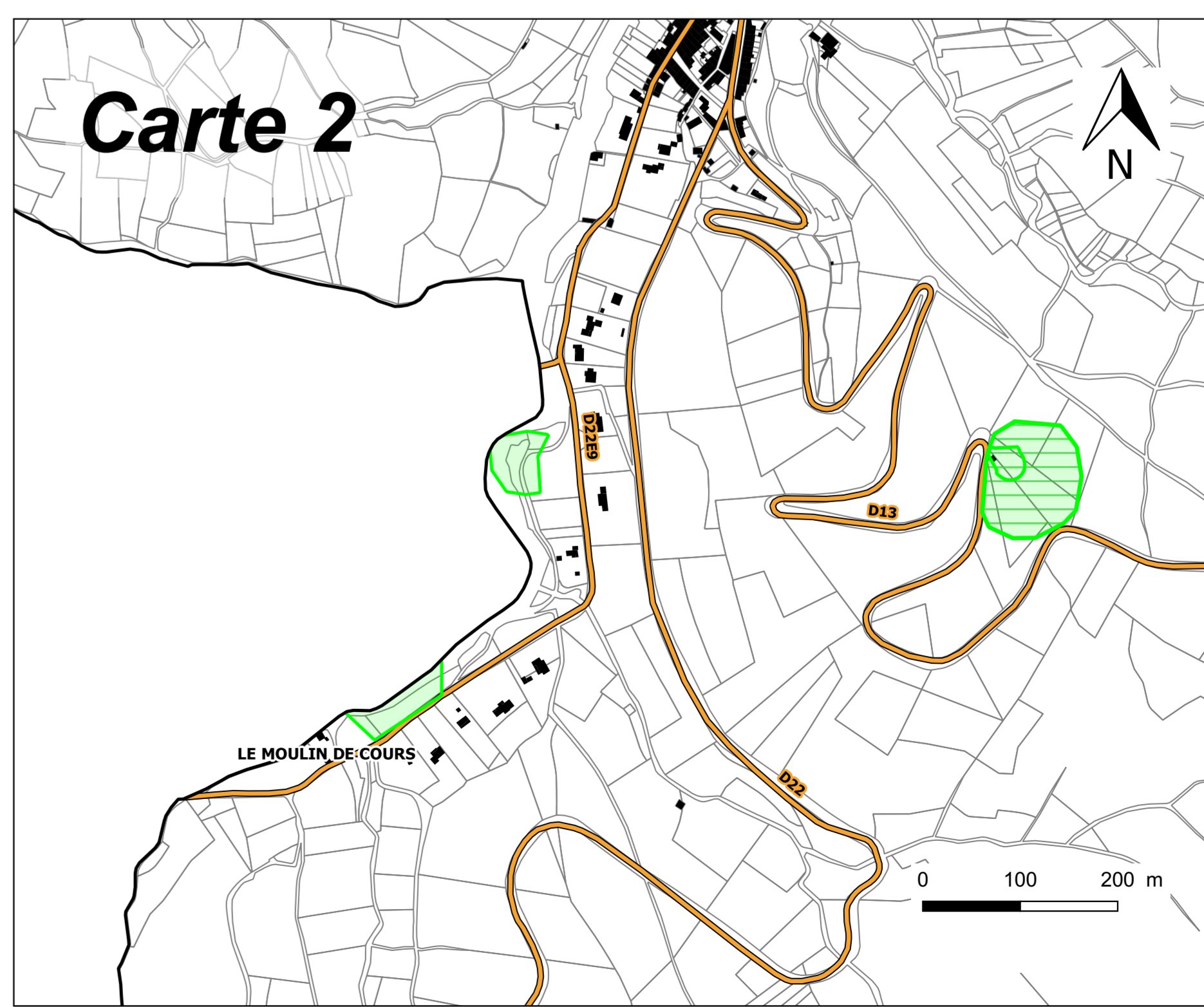
DOTM 34
Service Eau Risques et Nature
Unité Prévention des Risques
Naturels et Technologiques
© IGN - BD Parcellaire BD Topo France Raster/ Géodanis®

Carte 1

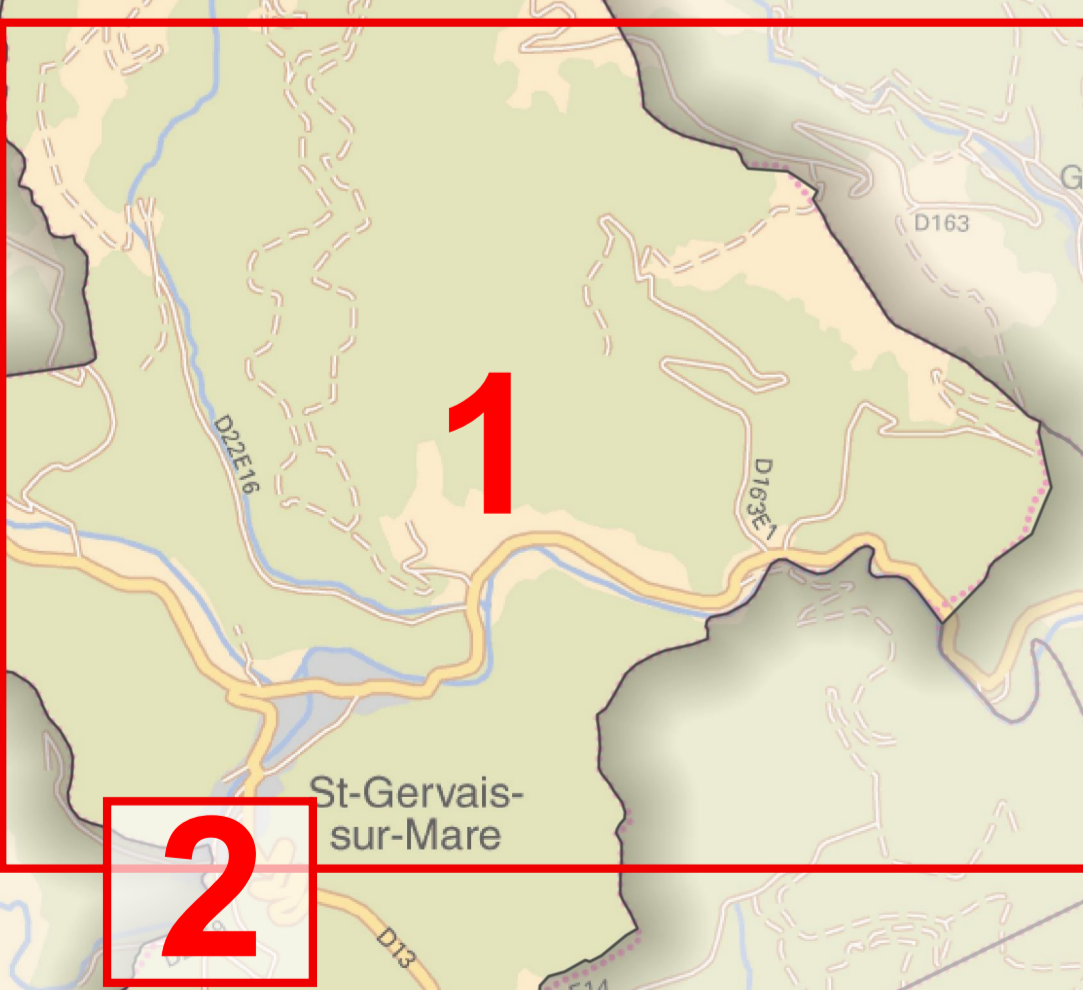


0 100 200 m

Carte 2



0 100 200 m



0 1 2 km