


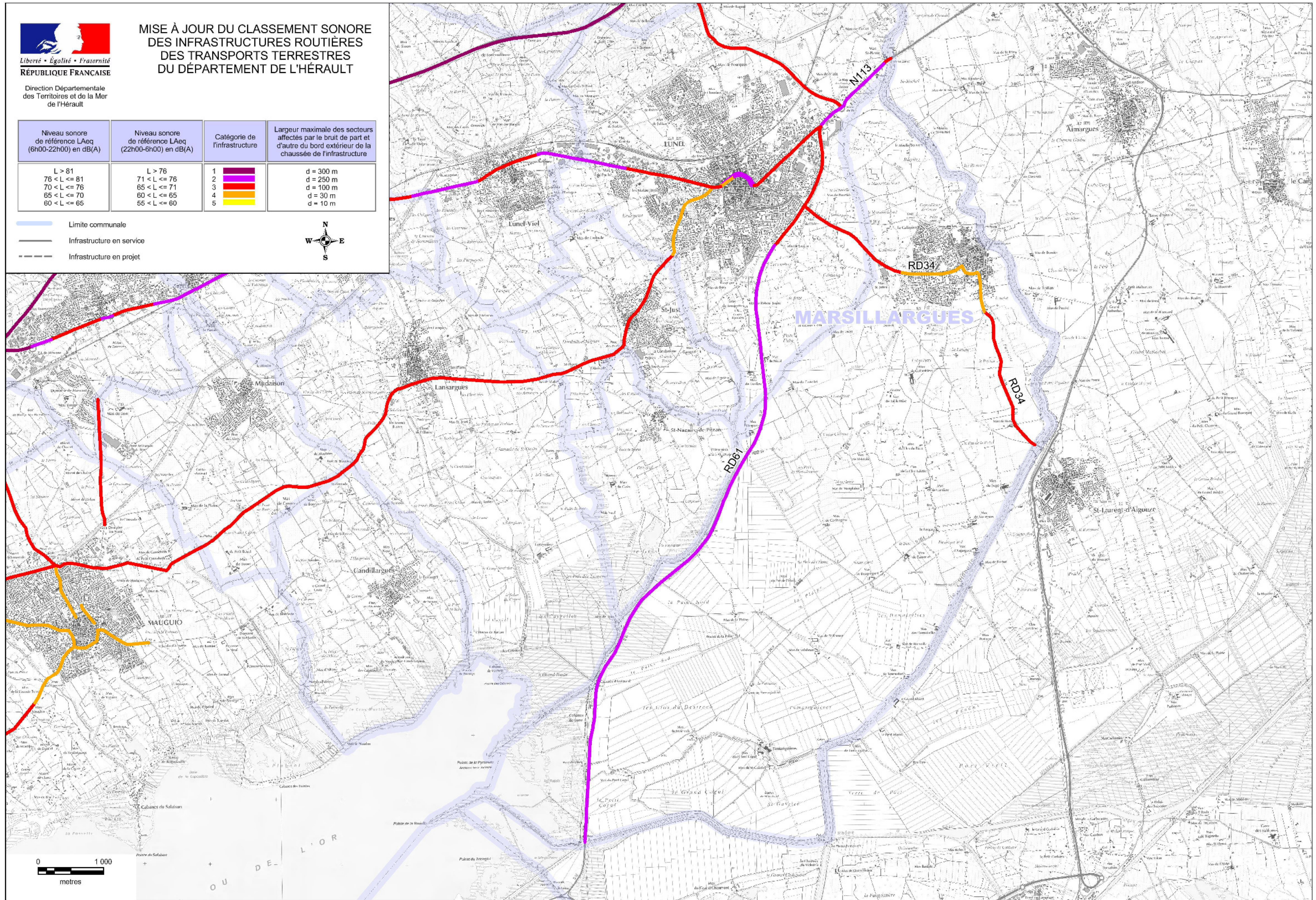


### MISE À JOUR DU CLASSEMENT SONORE DES INFRASTRUCTURES ROUTIÈRES DES TRANSPORTS TERRESTRES DU DÉPARTEMENT DE L'HÉRAULT

Niveau sonore de référence LAeq (6h00-22h00) en dB(A)	Niveau sonore de référence LAeq (22h00-6h00) en dB(A)	Catégorie de l'infrastructure	Largeur maximale des secteurs affectés par le bruit de part et d'autre du bord extérieur de la chaussée de l'infrastructure
L > 81	L > 76	1	d = 300 m
76 < L ≤ 81	71 < L ≤ 76	2	d = 250 m
70 < L ≤ 76	65 < L ≤ 71	3	d = 100 m
65 < L ≤ 70	60 < L ≤ 65	4	d = 30 m
60 < L ≤ 65	55 < L ≤ 60	5	d = 10 m

-  Limite communale
-  Infrastructure en service
-  Infrastructure en projet





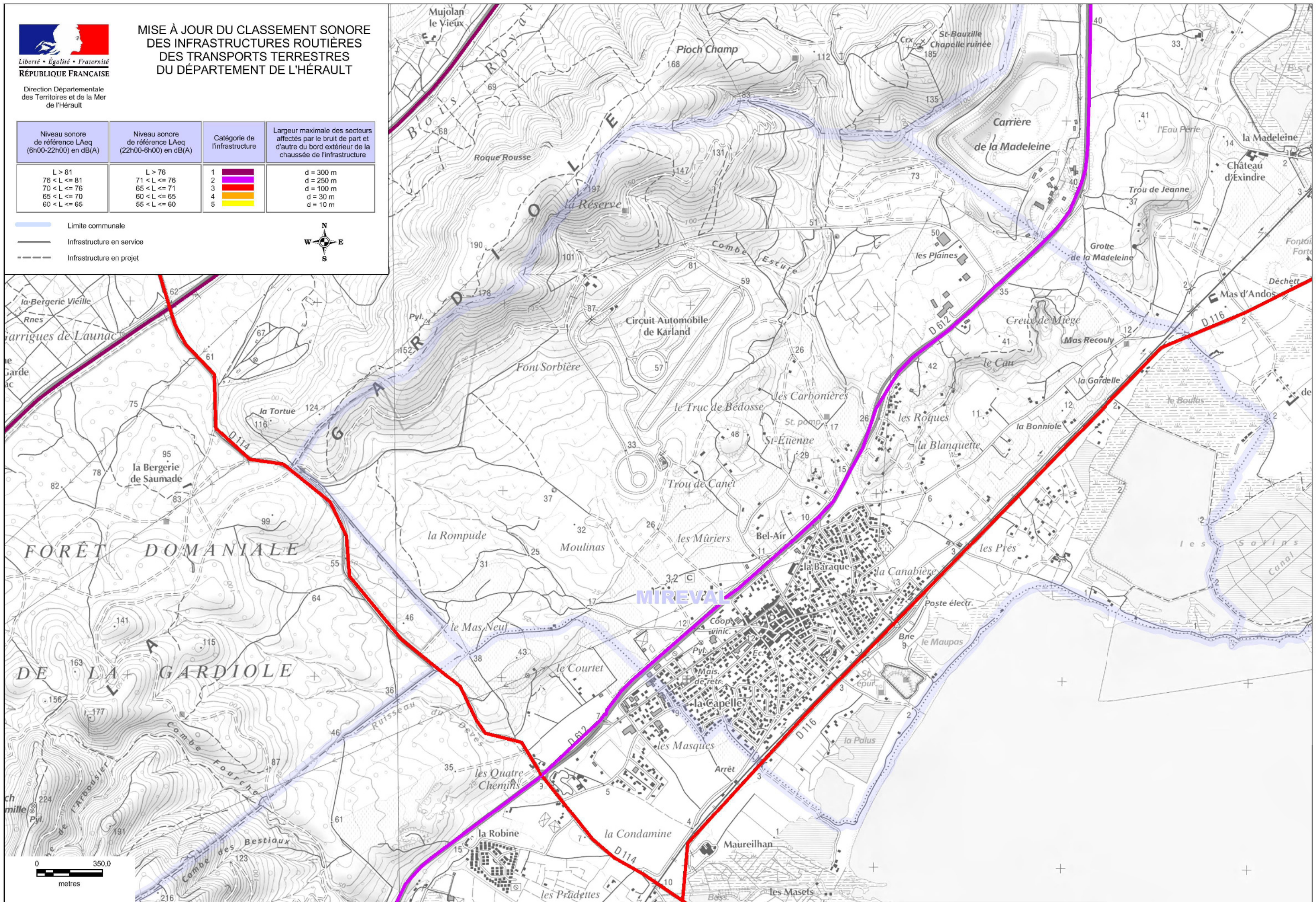
Liberté • Égalité • Fraternité  
RÉPUBLIQUE FRANÇAISE

Direction Départementale  
des Territoires et de la Mer  
de l'Hérault

### MISE À JOUR DU CLASSEMENT SONORE DES INFRASTRUCTURES ROUTIÈRES DES TRANSPORTS TERRESTRES DU DÉPARTEMENT DE L'HÉRAULT

Niveau sonore de référence LAeq (6h00-22h00) en dB(A)	Niveau sonore de référence LAeq (22h00-6h00) en dB(A)	Catégorie de l'infrastructure	Largeur maximale des secteurs affectés par le bruit de part et d'autre du bord extérieur de la chaussée de l'infrastructure
L > 81	L > 76	1	d = 300 m
76 < L ≤ 81	71 < L ≤ 76	2	d = 250 m
70 < L ≤ 76	65 < L ≤ 71	3	d = 100 m
65 < L ≤ 70	60 < L ≤ 65	4	d = 30 m
60 < L ≤ 65	55 < L ≤ 60	5	d = 10 m

- Limite communale
- Infrastructure en service
- Infrastructure en projet



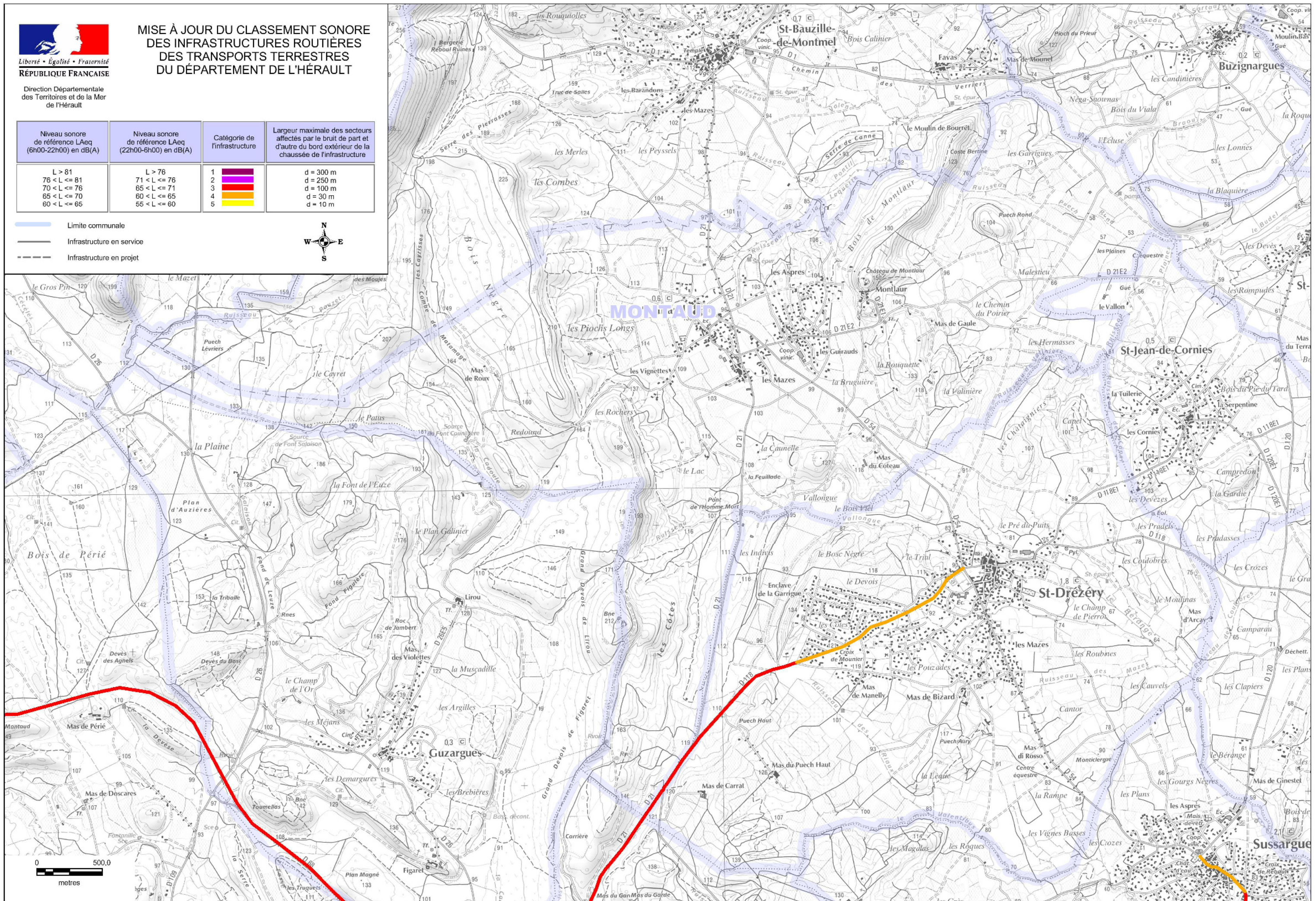


# MISE À JOUR DU CLASSEMENT SONORE DES INFRASTRUCTURES ROUTIÈRES DES TRANSPORTS TERRESTRES DU DÉPARTEMENT DE L'HÉRAULT

Direction Départementale  
des Territoires et de la Mer  
de l'Hérault

Niveau sonore de référence LAeq (6h00-22h00) en dB(A)	Niveau sonore de référence LAeq (22h00-6h00) en dB(A)	Catégorie de l'infrastructure	Largeur maximale des secteurs affectés par le bruit de part et d'autre du bord extérieur de la chaussée de l'infrastructure
L > 81	L > 76	1	d = 300 m
76 < L ≤ 81	71 < L ≤ 76	2	d = 250 m
70 < L ≤ 76	65 < L ≤ 71	3	d = 100 m
65 < L ≤ 70	60 < L ≤ 65	4	d = 30 m
60 < L ≤ 65	55 < L ≤ 60	5	d = 10 m

- Limite communale
- Infrastructure en service
- - - Infrastructure en projet



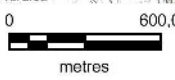
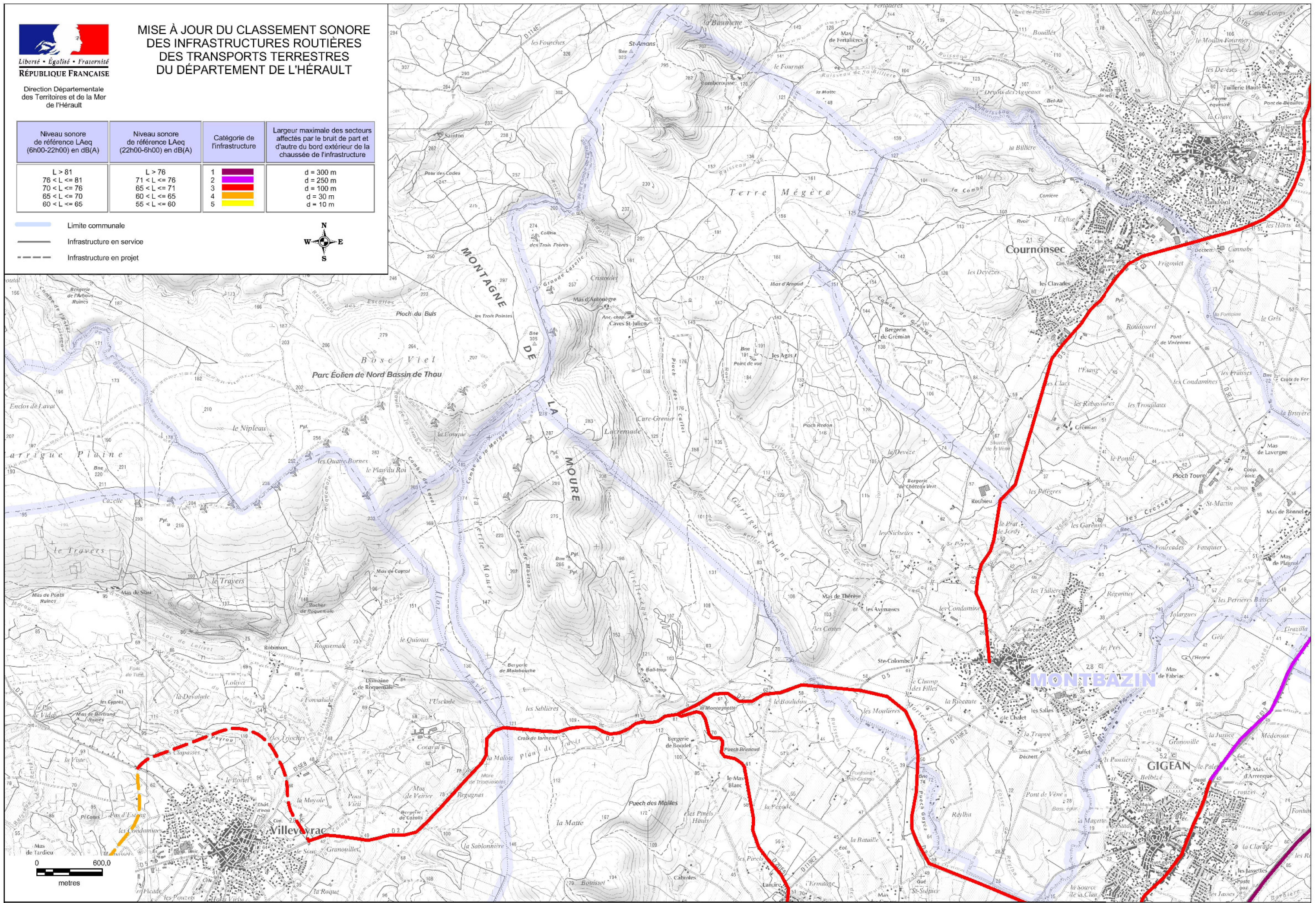


# MISE À JOUR DU CLASSEMENT SONORE DES INFRASTRUCTURES ROUTIÈRES DES TRANSPORTS TERRESTRES DU DÉPARTEMENT DE L'HÉRAULT

Direction Départementale  
des Territoires et de la Mer  
de l'Hérault

Niveau sonore de référence LAeq (6h00-22h00) en dB(A)	Niveau sonore de référence LAeq (22h00-6h00) en dB(A)	Catégorie de l'infrastructure	Largeur maximale des secteurs affectés par le bruit de part et d'autre du bord extérieur de la chaussée de l'infrastructure
L > 81	L > 76	1	d = 300 m
76 < L ≤ 81	71 < L ≤ 76	2	d = 250 m
70 < L ≤ 76	65 < L ≤ 71	3	d = 100 m
65 < L ≤ 70	60 < L ≤ 65	4	d = 30 m
60 < L ≤ 65	55 < L ≤ 60	5	d = 10 m

- Limite communale
- Infrastructure en service
- Infrastructure en projet



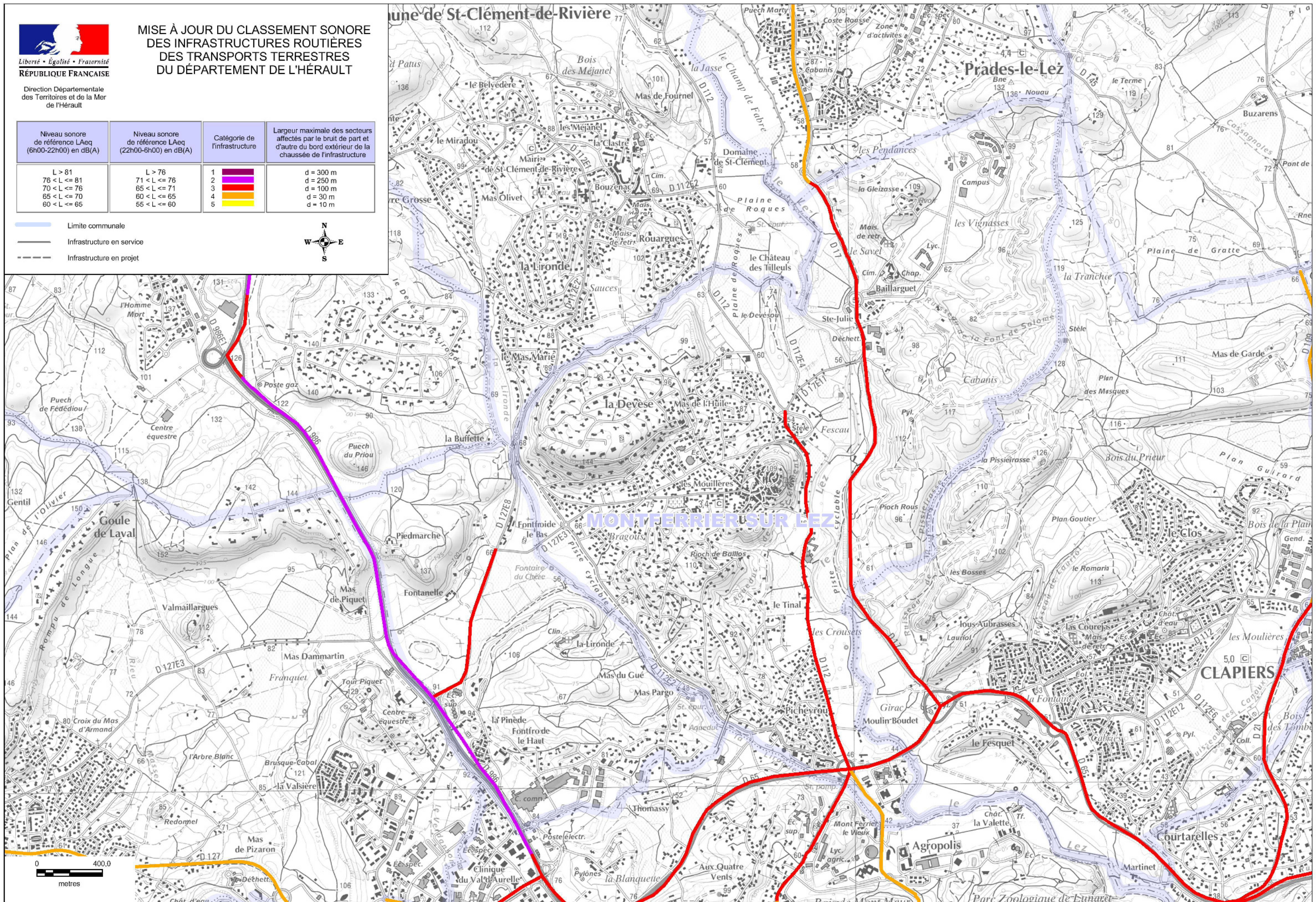


Direction Départementale  
des Territoires et de la Mer  
de l'Hérault

# MISE À JOUR DU CLASSEMENT SONORE DES INFRASTRUCTURES ROUTIÈRES DES TRANSPORTS TERRESTRES DU DÉPARTEMENT DE L'HÉRAULT

Niveau sonore de référence LAeq (6h00-22h00) en dB(A)	Niveau sonore de référence LAeq (22h00-6h00) en dB(A)	Catégorie de l'infrastructure	Largeur maximale des secteurs affectés par le bruit de part et d'autre du bord extérieur de la chaussée de l'infrastructure
L > 81	L > 76	1	d = 300 m
76 < L ≤ 81	71 < L ≤ 76	2	d = 250 m
70 < L ≤ 76	65 < L ≤ 71	3	d = 100 m
65 < L ≤ 70	60 < L ≤ 65	4	d = 30 m
60 < L ≤ 65	55 < L ≤ 60	5	d = 10 m

- Limite communale
- Infrastructure en service
- - - Infrastructure en projet



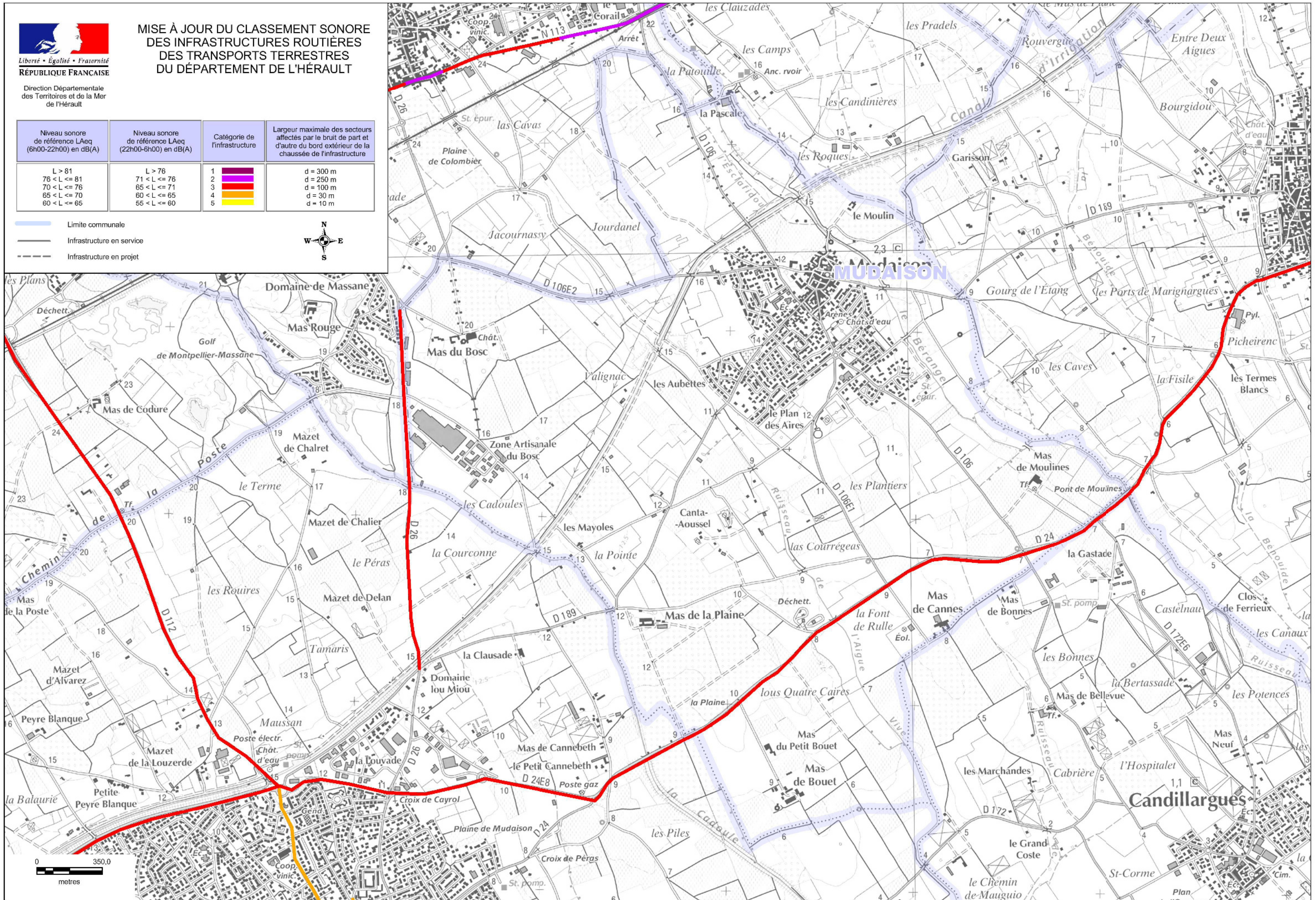


# MISE À JOUR DU CLASSEMENT SONORE DES INFRASTRUCTURES ROUTIÈRES DES TRANSPORTS TERRESTRES DU DÉPARTEMENT DE L'HÉRAULT

Direction Départementale  
des Territoires et de la Mer  
de l'Hérault

Niveau sonore de référence LAeq (6h00-22h00) en dB(A)	Niveau sonore de référence LAeq (22h00-6h00) en dB(A)	Catégorie de l'infrastructure	Largeur maximale des secteurs affectés par le bruit de part et d'autre du bord extérieur de la chaussée de l'infrastructure
L > 81	L > 76	1	d = 300 m
76 < L ≤ 81	71 < L ≤ 76	2	d = 250 m
70 < L ≤ 76	65 < L ≤ 71	3	d = 100 m
65 < L ≤ 70	60 < L ≤ 65	4	d = 30 m
60 < L ≤ 65	55 < L ≤ 60	5	d = 10 m

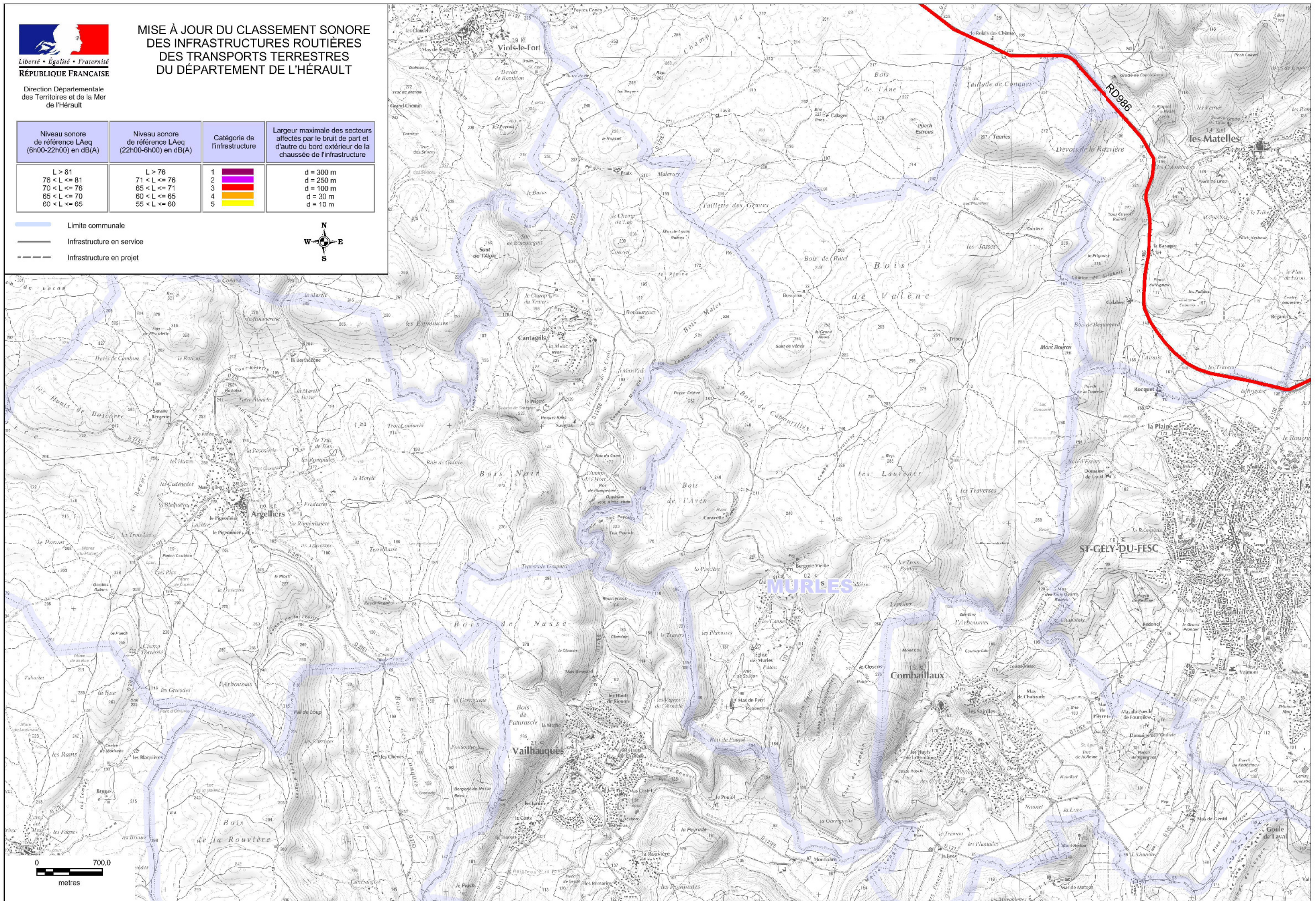
- Limite communale
- Infrastructure en service
- Infrastructure en projet



### MISE À JOUR DU CLASSEMENT SONORE DES INFRASTRUCTURES ROUTIÈRES DES TRANSPORTS TERRESTRES DU DÉPARTEMENT DE L'HÉRAULT

Niveau sonore de référence LAeq (6h00-22h00) en dB(A)	Niveau sonore de référence LAeq (22h00-6h00) en dB(A)	Catégorie de l'infrastructure	Largeur maximale des secteurs affectés par le bruit de part et d'autre du bord extérieur de la chaussée de l'infrastructure
L > 81	L > 76	1	d = 300 m
76 < L ≤ 81	71 < L ≤ 76	2	d = 250 m
70 < L ≤ 76	65 < L ≤ 71	3	d = 100 m
65 < L ≤ 70	60 < L ≤ 65	4	d = 30 m
60 < L ≤ 65	55 < L ≤ 60	5	d = 10 m

— Limite communale  
— Infrastructure en service  
- - - Infrastructure en projet





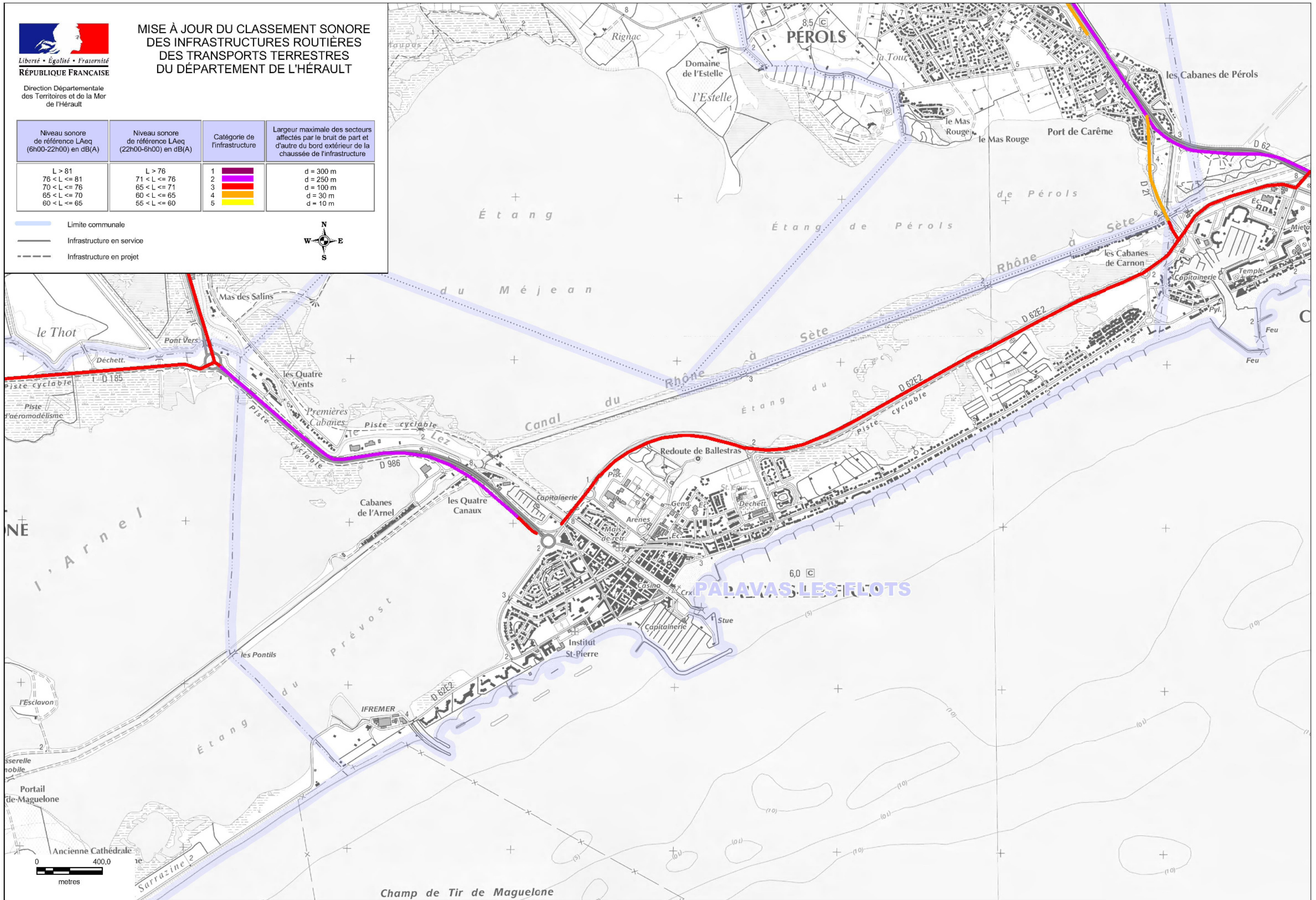
Liberté • Égalité • Fraternité  
RÉPUBLIQUE FRANÇAISE

Direction Départementale  
des Territoires et de la Mer  
de l'Hérault

### MISE À JOUR DU CLASSEMENT SONORE DES INFRASTRUCTURES ROUTIÈRES DES TRANSPORTS TERRESTRES DU DÉPARTEMENT DE L'HÉRAULT

Niveau sonore de référence LAeq (6h00-22h00) en dB(A)	Niveau sonore de référence LAeq (22h00-6h00) en dB(A)	Catégorie de l'infrastructure	Largeur maximale des secteurs affectés par le bruit de part et d'autre du bord extérieur de la chaussée de l'infrastructure
L > 81	L > 76	1	d = 300 m
76 < L ≤ 81	71 < L ≤ 76	2	d = 250 m
70 < L ≤ 76	65 < L ≤ 71	3	d = 100 m
65 < L ≤ 70	60 < L ≤ 65	4	d = 30 m
60 < L ≤ 65	55 < L ≤ 60	5	d = 10 m




- Limite communale
- Infrastructure en service
- Infrastructure en projet

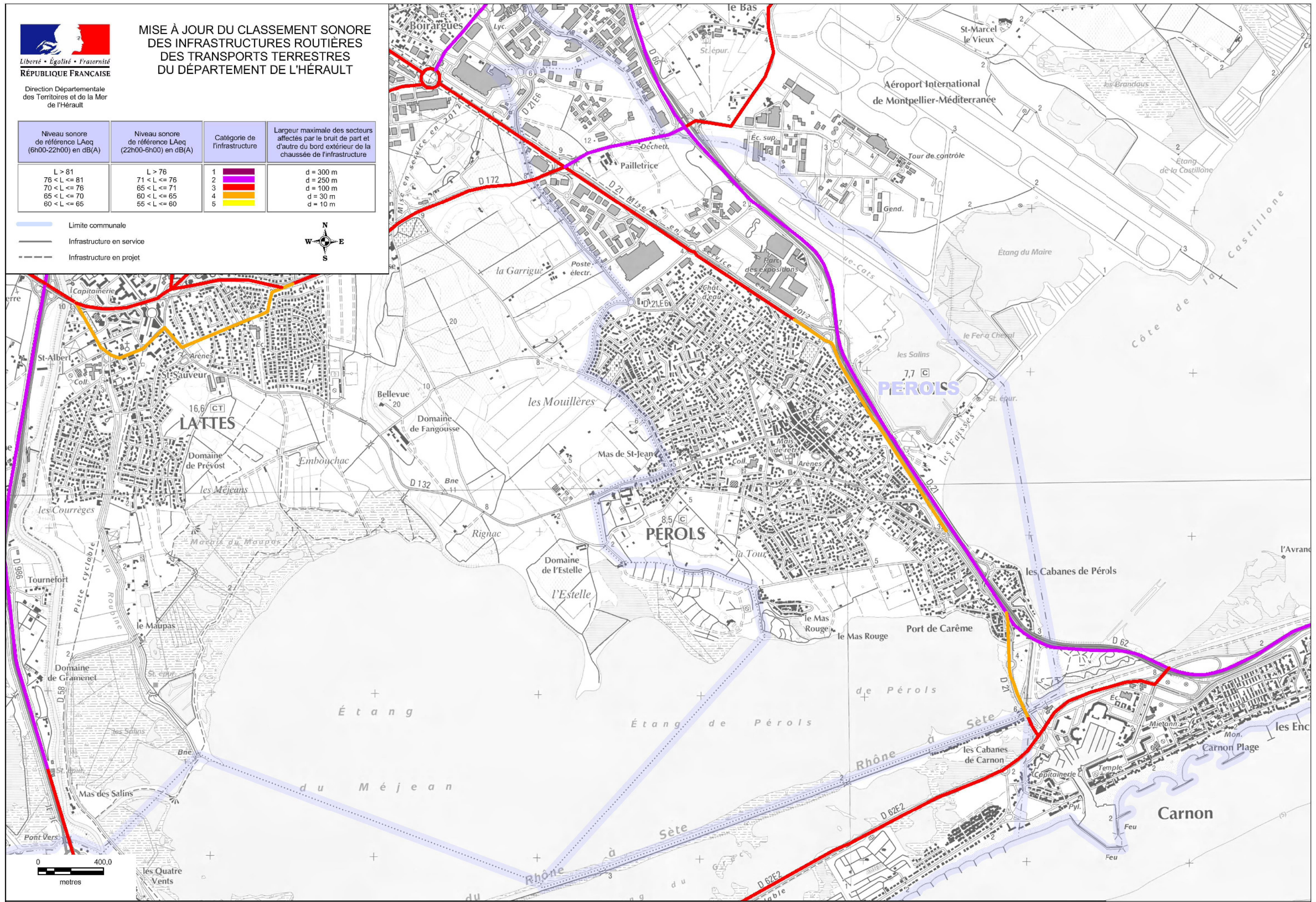









### MISE À JOUR DU CLASSEMENT SONORE DES INFRASTRUCTURES ROUTIÈRES DES TRANSPORTS TERRESTRES DU DÉPARTEMENT DE L'HÉRAULT




Niveau sonore de référence LAeq (6h00-22h00) en dB(A)	Niveau sonore de référence LAeq (22h00-6h00) en dB(A)	Catégorie de l'infrastructure	Largeur maximale des secteurs affectés par le bruit de part et d'autre du bord extérieur de la chaussée de l'infrastructure
L > 81	L > 76	1	d = 300 m
76 < L ≤ 81	71 < L ≤ 76	2	d = 250 m
70 < L ≤ 76	65 < L ≤ 71	3	d = 100 m
65 < L ≤ 70	60 < L ≤ 65	4	d = 30 m
60 < L ≤ 65	55 < L ≤ 60	5	d = 10 m

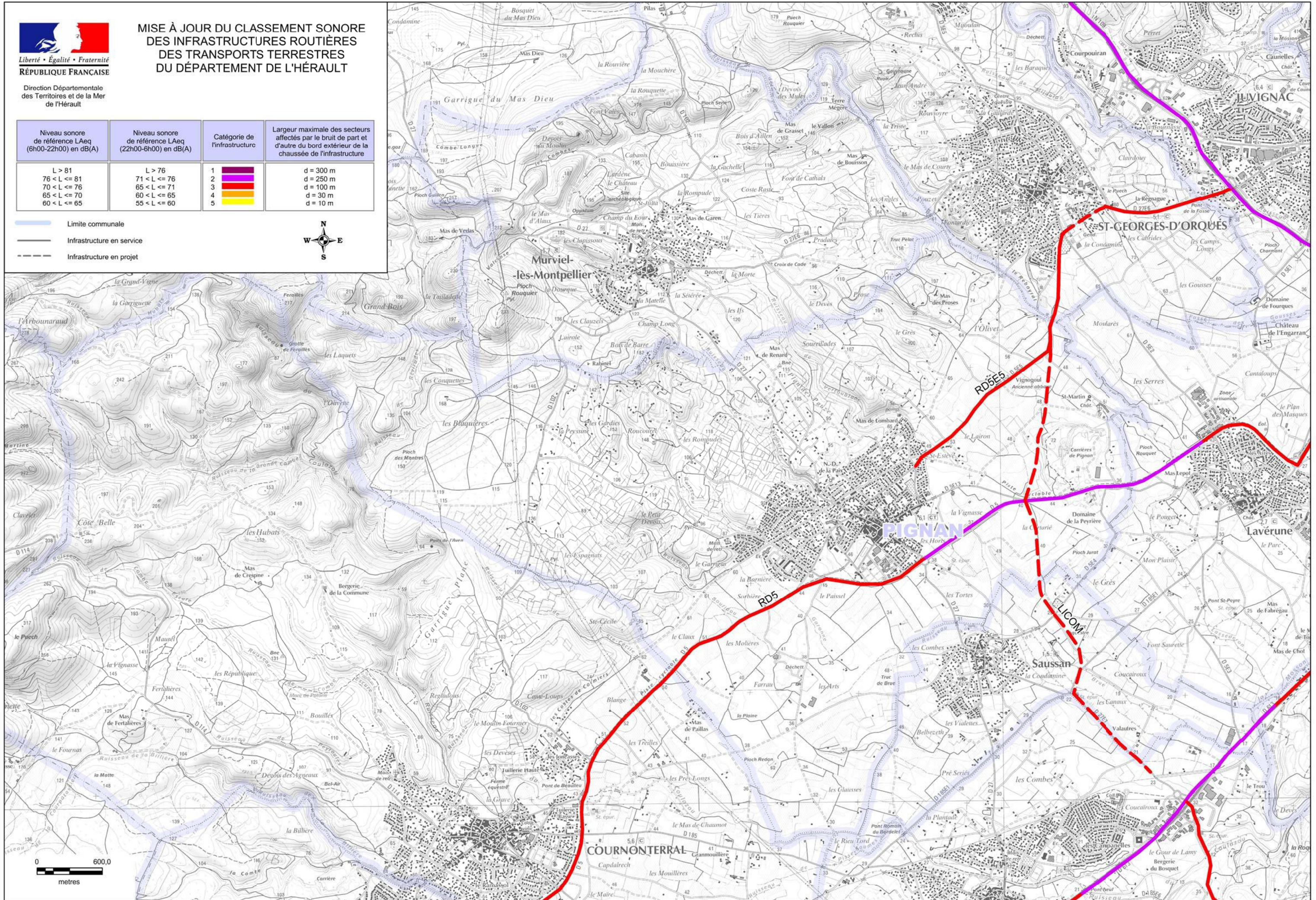
-  Limite communale
-  Infrastructure en service
-  Infrastructure en projet



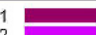




### MISE À JOUR DU CLASSEMENT SONORE DES INFRASTRUCTURES ROUTIÈRES DES TRANSPORTS TERRESTRES DU DÉPARTEMENT DE L'HÉRAULT




Niveau sonore de référence LAeq (6h00-22h00) en dB(A)	Niveau sonore de référence LAeq (22h00-6h00) en dB(A)	Catégorie de l'infrastructure	Largeur maximale des secteurs affectés par le bruit de part et d'autre du bord extérieur de la chaussée de l'infrastructure
L > 81	L > 76	1 	d = 300 m
76 < L ≤ 81	71 < L ≤ 76	2 	d = 250 m
70 < L ≤ 76	65 < L ≤ 71	3 	d = 100 m
65 < L ≤ 70	60 < L ≤ 65	4 	d = 30 m
60 < L ≤ 65	55 < L ≤ 60	5 	d = 10 m

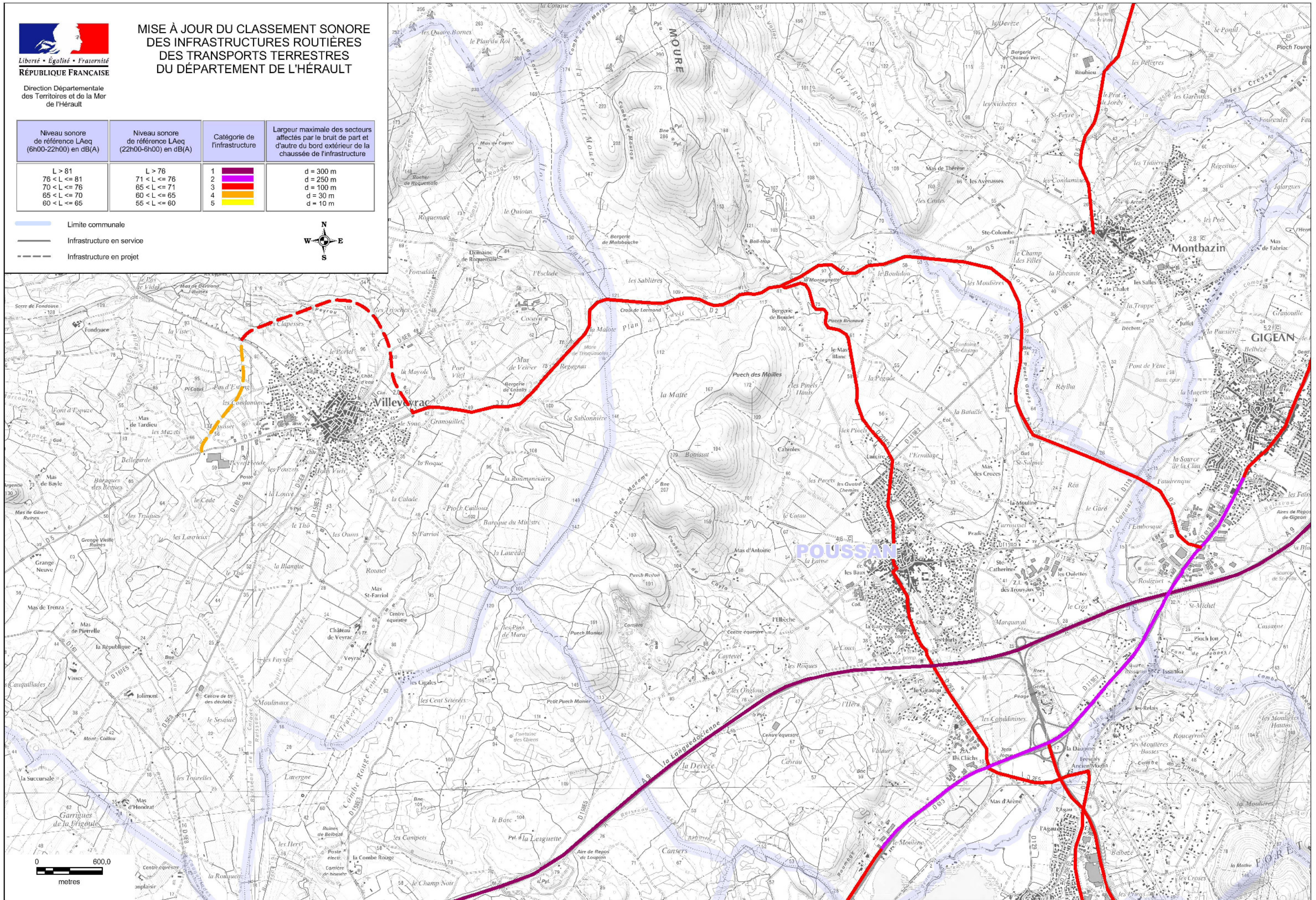
-  Limite communale
-  Infrastructure en service
-  Infrastructure en projet



## MISE À JOUR DU CLASSEMENT SONORE DES INFRASTRUCTURES ROUTIÈRES DES TRANSPORTS TERRESTRES DU DÉPARTEMENT DE L'HÉRAULT

Niveau sonore de référence LAeq (6h00-22h00) en dB(A)	Niveau sonore de référence LAeq (22h00-6h00) en dB(A)	Catégorie de l'infrastructure	Largeur maximale des secteurs affectés par le bruit de part et d'autre du bord extérieur de la chaussée de l'infrastructure
L > 81	L > 76	1 	d = 300 m
76 < L ≤ 81	71 < L ≤ 76	2 	d = 250 m
70 < L ≤ 76	65 < L ≤ 71	3 	d = 100 m
65 < L ≤ 70	60 < L ≤ 65	4 	d = 30 m
60 < L ≤ 65	55 < L ≤ 60	5 	d = 10 m




-  Limite communale
-  Infrastructure en service
-  Infrastructure en projet

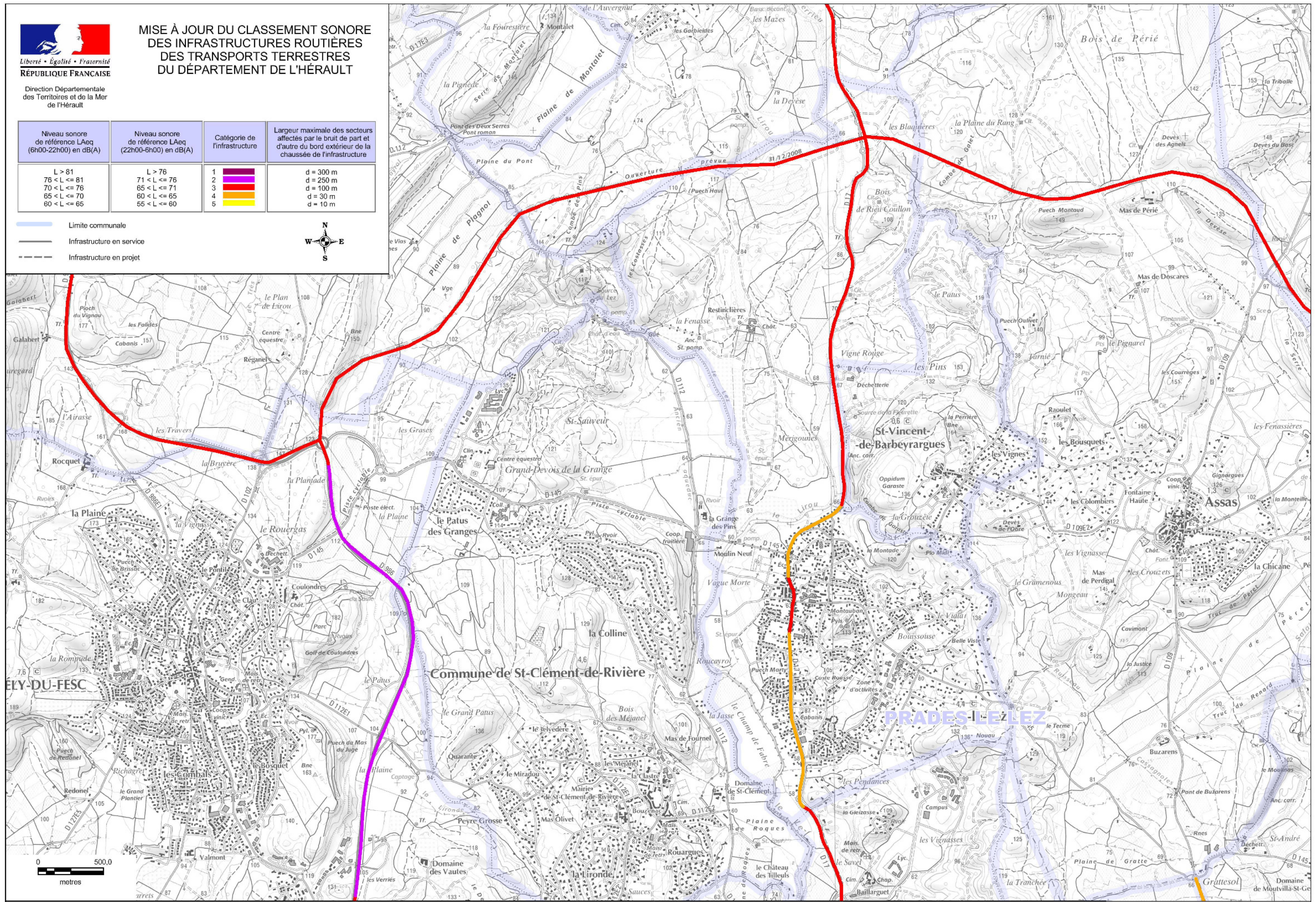


# MISE À JOUR DU CLASSEMENT SONORE DES INFRASTRUCTURES ROUTIÈRES DES TRANSPORTS TERRESTRES DU DÉPARTEMENT DE L'HÉRAULT

Direction Départementale  
des Territoires et de la Mer  
de l'Hérault




Niveau sonore de référence LAeq (6h00-22h00) en dB(A)	Niveau sonore de référence LAeq (22h00-6h00) en dB(A)	Catégorie de l'infrastructure	Largeur maximale des secteurs affectés par le bruit de part et d'autre du bord extérieur de la chaussée de l'infrastructure
L > 81	L > 76	1	d = 300 m
76 < L ≤ 81	71 < L ≤ 76	2	d = 250 m
70 < L ≤ 76	65 < L ≤ 71	3	d = 100 m
65 < L ≤ 70	60 < L ≤ 65	4	d = 30 m
60 < L ≤ 65	55 < L ≤ 60	5	d = 10 m

-  Limite communale
-  Infrastructure en service
-  Infrastructure en projet



### MISE À JOUR DU CLASSEMENT SONORE DES INFRASTRUCTURES ROUTIÈRES DES TRANSPORTS TERRESTRES DU DÉPARTEMENT DE L'HÉRAULT

Niveau sonore de référence LAeq (6h00-22h00) en dB(A)	Niveau sonore de référence LAeq (22h00-6h00) en dB(A)	Catégorie de l'infrastructure	Largeur maximale des secteurs affectés par le bruit de part et d'autre du bord extérieur de la chaussée de l'infrastructure
L > 81	L > 76	1	d = 300 m
76 < L ≤ 81	71 < L ≤ 76	2	d = 250 m
70 < L ≤ 76	65 < L ≤ 71	3	d = 100 m
65 < L ≤ 70	60 < L ≤ 65	4	d = 30 m
60 < L ≤ 65	55 < L ≤ 60	5	d = 10 m

-  Limite communale
-  Infrastructure en service
-  Infrastructure en projet

