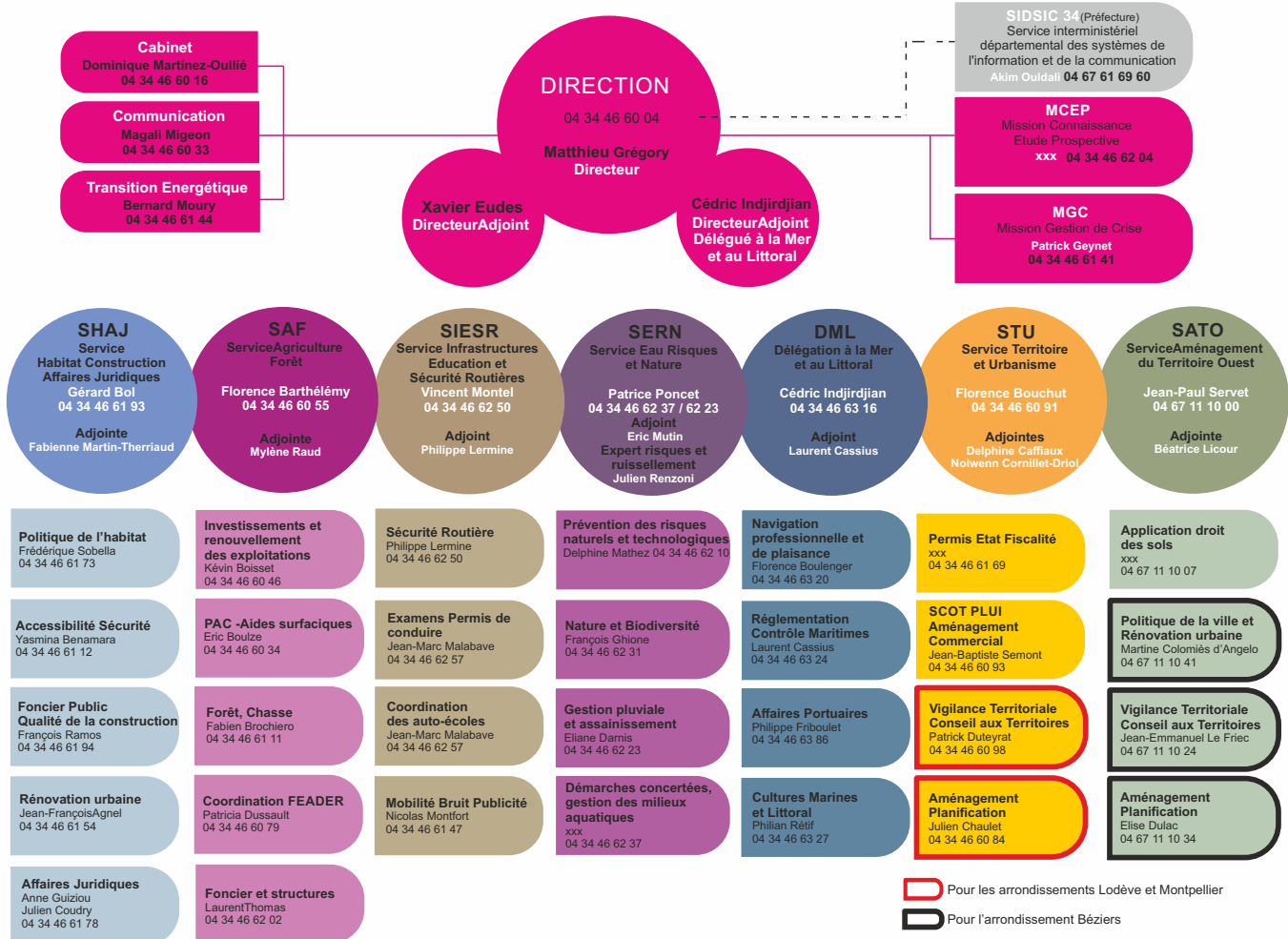


DDTM34 - Bâtiment OZONE
181 Place Ernest Granier
CS60556 -
34064 Montpellier cedex 2
☎ 04 34 46 60 00
✉ 04 34 46 61 00
📧 ddtm@herault.gouv.fr
Site internet
www.herault.gouv.fr

mise à jour le 06/04/2018

Direction Départementale des Territoires et de la Mer de l'Hérault (DDTM34)



DDTM34
Direction Départementale des Territoires et de la Mer de l'Hérault

PRÉFET
Département Hérault

DDTM34 / Communication / avril 2018



La DDTM34, un service de l'Etat à vos côtés ...

Adresse du siège : 181 Place Ernest Granier - CS 60556 - 34064 Montpellier Cedex 2
☎ 04 34 46 60 00
📧 ddtm@herault.gouv.fr
Site : www.herault.gouv.fr

nous rencontrer

nous contacter

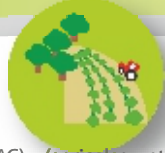
Ses services, ses missions **La DDTM 34**, un service de l'État *à vos côtés*

La direction départementale des territoires et de la mer de l'Hérault (DDTM 34) met en œuvre localement sous l'autorité du Préfet un vaste champ de politiques publiques sur les territoires de l'Hérault, qu'ils soient urbains, périurbains, ruraux ou maritimes. Son rôle est d'impulser, informer, réglementer et contrôler dans des domaines extrêmement variés : agriculture, aménagement, biodiversité, eau, environnement, forêt, logement et urbanisme, mer et littoral, risques naturels et technologiques, sécurité et éducation routières.

Mobilisant 300 agents sur 6 sites dans l'Hérault répartis à Montpellier, Sète, Béziers et Clermont-l'Hérault, l'action de la DDTM 34 est interministérielle et relève « du ministère de l'environnement, de l'énergie et de la mer », « du ministère de l'intérieur », « du ministère de l'agriculture de l'agroalimentaire et de la forêt » et « du ministère du logement et de l'habitat durable ».

La DDTM34 est un service public en interaction avec les collectivités, les professionnels et les usagers pour réduire la vulnérabilité des territoires, contribuer à améliorer le cadre de vie des habitants et veiller à l'aménagement durable et cohérent du territoire.

SAF : Service Agriculture Forêt



AGRICULTURE

- Gestion des aides directes de la Politique Agricole Commune (PAC) (agricoles et agro-environnementales), des aides à l'installation et à l'investissement pour la compétitivité et l'adaptation des exploitations
- Pilotage de la Commission Départementale d'Orientation Agricole CDOA
- Suivi des structures agricoles (autorisations d'exploiter, agréments Groupement Agricole d'Exploitation en Commun (GAEC)...) Coordination des contrôles
- Gestion des calamités agricoles et des crises conjoncturelles
- Suivi des activités de la Société d'Aménagement Foncier et d'Etablissement Rural (SAFER)
- Préservation du foncier (Commission Départementale de la Préservation des Espaces Naturels, Agricoles et Forestiers CDPNAF).

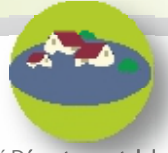


FORÊT - CHASSE

- Mise en œuvre du code forestier (défrichage, dispositifs sylvicoles, garanties de gestion durable...) et gestion des aides aux propriétaires forestiers
- Défense de la Forêt Contre les risques Incendie (DFCI) : prévention, débroussaillage, pilotage du dispositif de surveillance estivale de l'Etat, recherche des causes
- Mise en œuvre de la réglementation de la chasse : ouverture/fermeture, plans de chasse, régulations des populations de sangliers
- Mise en œuvre du plan loup.

☎ 04 34 46 60 55 @ ddtm-saf@herault.gouv.fr

SERN : Service Eau Risques et Nature



EAU, ASSAINISSEMENT ET EAUX PLUVIALES

- Animation de la Mission Interservice de l'Eau et de la Nature (MISEN) et du Comité Départemental de l'Eau (CDE)
- Gestion de la ressource en eau et du comité sécheresse
- Instruction des autorisations et déclarations "loi sur l'eau" : "guichet unique" (assainissement, pluvial, prélèvements, rejets, travaux en rivière, micro-centrales, piscicultures, digues et barrages...)
- Lutte contre les pollutions diffuses (nitrate, pesticides)
- Police de l'Eau et de la Pêche en eau douce
- Accompagnement des Schémas d'Aménagement et de Gestion des Eaux (SAGE) et des contrats de milieu.



NATURE

- Police de l'environnement et contrôles
- Suivi de Natura 2000 et des aires protégées
- Protection des milieux naturels (faune et flore)
- Secrétariat de la Commission Départementale de la Nature, des sites et des paysages (CNDPS).

RISQUES

- Mise en œuvre de la politique des risques et animation du pôle risques naturels
- Élaboration des Plans de Prévention des Risques (inondation, incendie forêt, mouvement de terrain, technologiques...), suivi des Plans d'Action Prévention Inondation (PAPI) et des Stratégies Locales de Gestion du Risque Inondation (SLGRI)
- Mise à jour de l'Information, Acquéreurs Locataires (IAL).

☎ 04 34 46 62 37 @ ddtm-tern@herault.gouv.fr

SHAJ : Service Habitat Construction et Affaires Juridiques



HABITAT

- Connaissance des marchés locaux de l'habitat et du logement
- Suivi des obligations de production de logement social (loi SRU)
- Délégation locale de l'Agence Nationale d'Amélioration de l'habitat (ANAH) et de l'Agence nationale pour la Rénovation Urbaine (ANRU)
- Mise en œuvre des projets de rénovation urbaine
- Suivi des organismes HML
- Lutte contre l'habitat indigne
- Pilotage des délégataires des aides à la pierre.



CONSTRUCTION et BÂTIMENT

- Accessibilité des établissements recevant du public
- Mobilisation du foncier public
- Gestion du patrimoine immobilier de l'Etat
- Contrôle de la construction
- Promotion du bâtiment durable.

AFFAIRES JURIDIQUES

- Contentieux administratif
- Contentieux pénal
- Lutte contre la cabanisation
- Contrôle de légalité de l'Application des Droits des Sols
- Expertises juridiques.

☎ 04 34 46 61 93 @ ddtm-shaj@herault.gouv.fr

SIESR : Service Infrastructures, Education et Sécurité Routières



PERMIS DE CONDUIRE et COORDINATION DES AUTO-ÉCOLES

- Évaluation des candidats au permis de conduire
- Agréments et contrôle des auto-écoles, des moniteurs, des centres de récupération de points et de passage du code
- Répartition des places d'examen des permis de conduire.



SÉCURITÉ ROUTIÈRE

- Gestion de l'observatoire départemental des accidents de la route
- Études et analyses des accidents
- Gestion des radars fixes.

MOBILITÉ, BRUIT, PUBLICITÉ

- Accompagnement des collectivités dans les projets de transport en commun et de mobilité (promotion des déplacements doux, accessibilité des espaces publics)
- Suivi des grands projets d'infrastructure (déplacement A9, ligne à grande vitesse, LIEN, COM...)
- Sécurité des transports guidés (tramway de Montpellier) et autorisation des petits trains touristiques routiers
- Lutte contre les nuisances sonores des infrastructures de transport terrestre
- Police de la publicité.

☎ 04 34 46 62 50 @ ddtm-siesr@herault.gouv.fr

STU: Service Territoire et Urbanisme



SUR L'ENSEMBLE DU DÉPARTEMENT

- Animation de la filière planification des services de l'Etat
- Gestion de la fiscalité de l'urbanisme
- Instruction des permis Etat
- Suivi des SCOT-PLUI

SUR ARRONDISSEMENT DE LODÈVE ET MONTPELLIER

- Suivi des procédures de planification communales (PLU) et intercommunales (SCOT-PLUI)
- Vigilance Territoriale
- Conseil aux collectivités et aux territoires
- Suivi des Grands sites.



☎ 04 34 46 60 91 @ ddtm-stu@herault.gouv.fr

SATO : Service Aménagement du Territoire Ouest

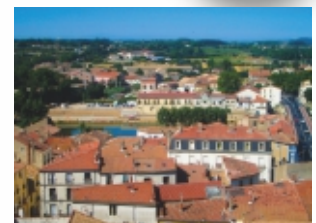


SUR L'ENSEMBLE DU DÉPARTEMENT

- Application du droit des sols (ADS).

SUR ARRONDISSEMENT DE BÉZIERS

- Suivi des procédures de planification communales (PLU) et intercommunales (PLUI)
- Vigilance Territoriale.
- Mise en œuvre des projets de rénovation urbaine (ANRU)
- Conseil aux collectivités et aux territoires
- Suivi des Grands sites.



☎ 04 67 11 10 00 @ ddtm-sat-ouest@herault.gouv.fr

DML : Délégation à la Mer et au Littoral

Représentation de la Marine nationale.

NAVIGATION PROFESSIONNELLE ET DE PLAISANCE

- Gestion des marins professionnels et des navires
- Administration de la plaisance et des loisirs nautiques (permis bateau, immatriculation).

RÉGLEMENTATION ET CONTRÔLE

- Mise en œuvre des réglementations sectorielles et polices maritimes (pêches professionnelle et de loisir, navigation et circulation maritimes, environnement marin, droit social maritime...)

CULTURES MARINES ET LITTORAL

- Suivi de l'activité conchylicole (pratiques culturelles, autorisation...)
- Gestion du domaine public maritime : délimitation, autorisation et contrôle des titres d'occupation (concessions de plage, occupation temporaire...)
- Élaboration et mise en œuvre des plans de lutte contre les pollutions en milieu marin (Polmar Terre).



☎ 04 34 46 63 16 @ ddtm-dml@herault.gouv.fr

MCEP : Mission Connaissance Etude et Prospective

Connaissance du territoire, administration et valorisation des données

Animation de projets

Réalisation d'études

Élaboration de l'atlas cartographique.

☎ 04 34 46 62 04 @ ddtm-cep@herault.gouv.fr

MGC : Mission Gestion Crise

Planification, animation et mise en œuvre de la gestion de crise (risques naturels et routiers, pollution littorales),

Mise en œuvre de la sécurité défense

☎ 04 34 46 60 16 @ ddtm-mgc@herault.gouv.fr