

VMITP

- Plate-forme de tri de déchets du BTP (PFT) 1.1 ha
- Installation de stockage de déchets inertes (ISDI) 9 ha
- Casier amiante lié 3400 m²
- Plateforme de stockage et broyage bois 1.6 ha

- arrêté *N°2008-I-1868 du 03-07-2008*

- arrêté **2013-I-940 du 21-05-2013**

Lieu-dit Mas d'Alary – communes de Lodève et Soumont



Déchets admis

Catégories admises sur la PFT et sur l'ISDI

Inertes : ciment, mortier, béton, pierre, céramique, tuiles, argile, inertes mélangés, amiante-ciment, enrobés bitumineux sans goudron...

Catégories admises uniquement sur la PFT (en mélange limité avec des déchets inertes : environ 10 %)

DIB : plâtres et enduits, sacs de ciment, polystyrène, emballages, films, plastiques, cartons, palettes et bois, copeaux, papiers peints, ferrailles, aluminium, composants électriques, isolants, caoutchoucs, mélanges...

DIS : détergents, adjuvants, peintures, solvants, colles, bois traités, fibres minérales, laine de verre, acides...



BILAN DE L'ACTIVITE:

Année 2020



Bilan 2020

Total des matériaux des entrants

- 60320 tonnes réparties en 8 catégories :

CAT	DESIGNATION	Qtés/T
CAT 1	INERTES < 400 recyclables blocs rocheux, tuiles, parpaing, ou béton non ferrailé.	11294
CAT 2	INERTES <400 recyclables blocs rocheux, tuiles, parpaing ou béton ferrailé avec aciers coupés au ras des blocs	3887
CAT 3	TERRE de décapage, terrassement curage fossé	43809
CAT 4	GRAVATS de démolition ou de terrassements mélangés à du papier, du plastique, bois, verre...etc.DIB < à 10%	165,90
CAT 5	MELANGE DE DECHETS MAJORITAIREMENT NON ROCHEUX (inertes, placo, rails, bois, laine de verre et autres isolants, plastiques, fer ;...etc.)	515,30
CAT 6	Bois de classe A (bois non traités), issus des sous-produits de la transformation du bois brut, bois secs non-traités et non peints, palettes, cagettes	491,65
CAT 7	Amiante lié	151,99
CAT 8	Bois de classe B (bois faiblement traités), qui rassemblent les panneaux, les bois d'ameublement, les bois de démolition exempts de gravats.	4,35



Bilan 2020

Total des matériaux sortants valorisés

- 44670 tonnes réparties en 8 catégories

CAT	DESIGNATION	Qtès/Tonnes
CAT 1A	Stérile de remblai	2820,00
CAT 2A	Terre de remblai brute non criblée	48,40
CAT 4A	TV: 0/31.5 R	8482,45
CAT 6A	TV: 30/60 R	2457,00
CAT 7A	TV: 0/60 R	1268,00
CAT 12A	Gravier R 2/6 ; 6/10 ; 15/25	28764,00
CAT 13A	Terre végétale de finition criblée	66,95
CAT 17A	Sable TP R 0/2	762,65
Taux de valorisation 74,05 %		



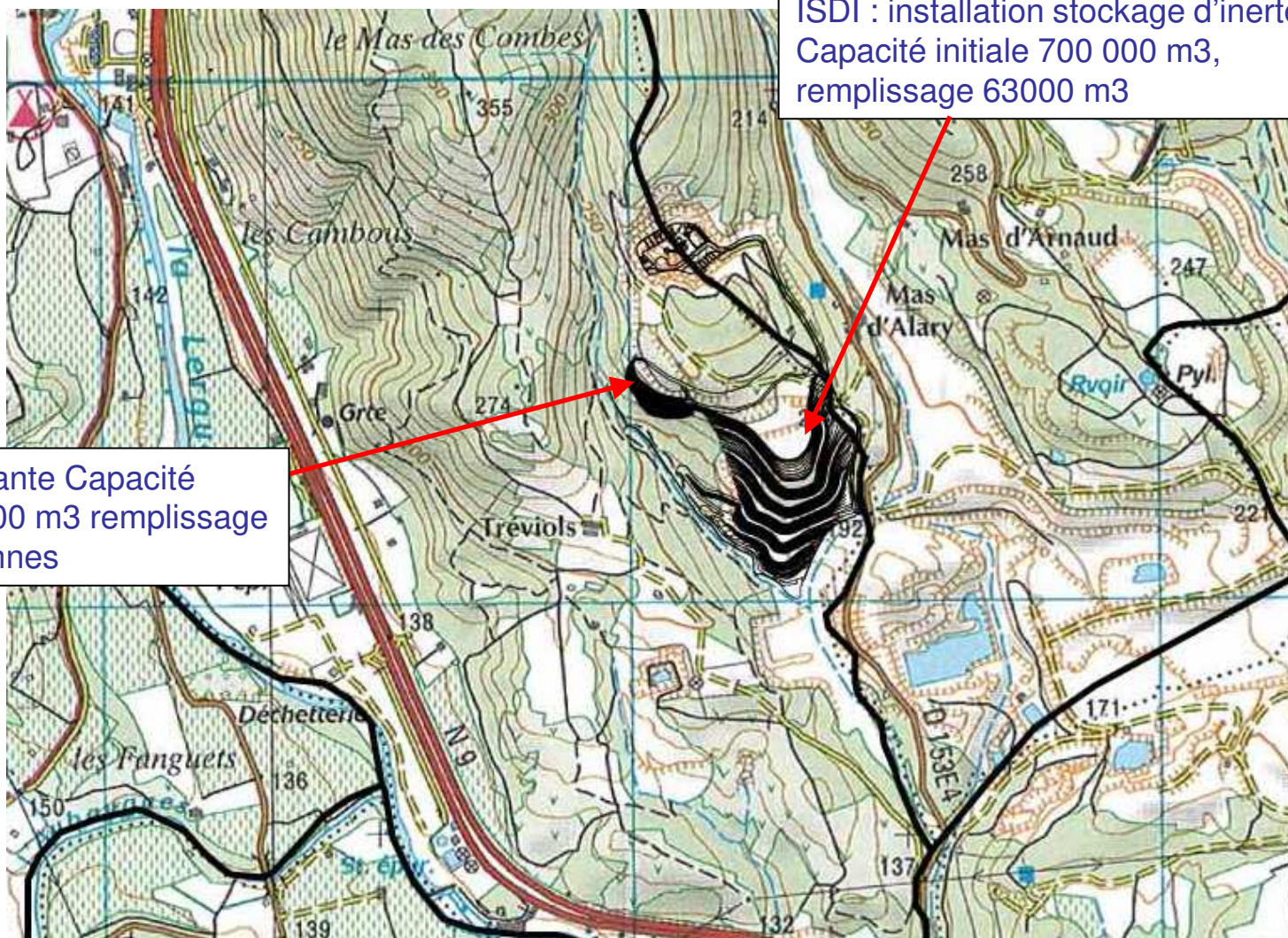
Bilan 2020

Répartition des matériaux non valorisables sur site

Désignation	Qtès/tonnes	Destination
Terre, stérile,	14547,00	ISDI (Installation de stockage d'inertes)
Fer	187,20	Aubord recyclage, Cochet Fer
Papier carton	24,50	Sud recyclage La Feuille d'Erable
Bois	495,00	APAW RV BOIS
DIB	243,68	Syndicat Centre Hérault SMN



Evolution du stockage 2008-2020



ISDI : installation stockage d'inertes
Capacité initiale 700 000 m³,
remplissage 63000 m³

Casier Amiante Capacité
initiale 10000 m³ remplissage
7754,14 tonnes



Suivi environnemental

Année 2020

Suivi environnemental

- **Contrôle des eaux de surface**

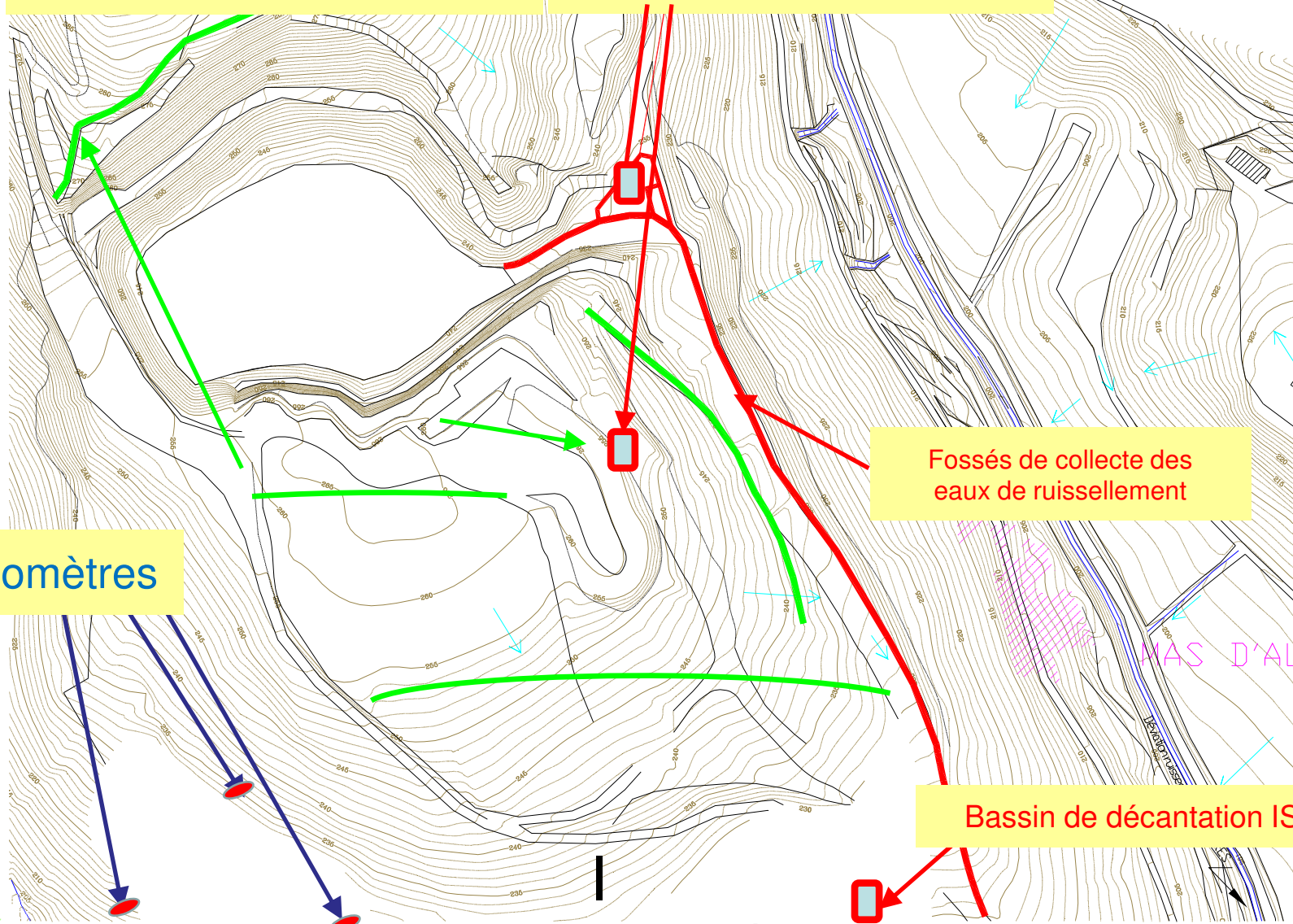
Une analyse par an sur rejets des bassins de décantation selon article 4.4.2 de l'arrêté préfectoral d'autorisation

- **Contrôle des eaux souterraines**

Deux analyses / an sur les 3 piézomètres sur le secteur du casier amiante lié selon article 3.6 de l'arrêté préfectoral d'autorisation

Fossés de collecte

Bassin de décantation



Fossés de collecte des
eaux de ruissellement

Piézomètres

Bassin de décantation ISDI

Implantation des dispositifs de contrôle et de gestion des
eaux



V.M.I.T.P.

Surveillance des rejets liquides après décantation

Paramètres à contrôler	Valeur de référence	Résultat 2020	
		PFT	PFB
PH	Entre 5,5 et 8,5 norme NF T 90 008	8,2	8
Température	< 30°C	21,10°	26,6°
MEST	< 35 mg/l norme NF EN 872	555	25,4
D.C.O demande chimique en oxygène	< à 125 mg/l norme NF T 90 101	48	130
D.B.O.5	< à 30 mg/l norme NF T 90 103	5	3,7
C.O.T Carbone Organique Total	< à 70 mg/l norme NF EN 1484	16	43
Sulfates	< à 15 mg/l	119	480
Métaux totaux (Al, Cd, Cr, Cu, Fe, Hg, Mn, Ni, Pb, Sn, Zn)	< à 15 mg/l	5,2	2,59
Hydrocarbures	< à 10 mg/l norme NF T 90 114	<0,10	<0,10



Surveillance des eaux souterraines

Paramètres à contrôler	Résultat 2020			Résultat 2020		
	Semestre 1 au 22/04/2020			Semestre 2 au 18/11/2020		
Unités mg/l	PZ1	PZ2	PZ3	PZ1	PZ2	PZ3
Niveau piézométrique			Puit à sec			Puit à sec
Température, conductivité, pH, potentiel redox	21 ° 7,4	22° 7,1		21° 7,5	21° 7,4	
Sulfates et chlorures	751 16,5	1230 36,80		496 21,9	837 36,4	
M.S.T Matières en suspension totales	2700	79		8800	320	
Total Métaux; Cd Cr, Cu, Hg, Ni, Pb, Zn, As,	0,068	0,054		0,656	0,14	
Indices hydrocarbures	<0,1	<0,1		<0,1	<0,1	
AOX	0,26	0,14		4,7	0,10	
Indice Phénol	<0,01	<0,01		<0,01	<0,01	
Hydrocarbures volatils	<0,025	<0,025		<0,025	<0,025	
Comptage fibres amiante de l'eau	FA non détectées			FA non détectées		