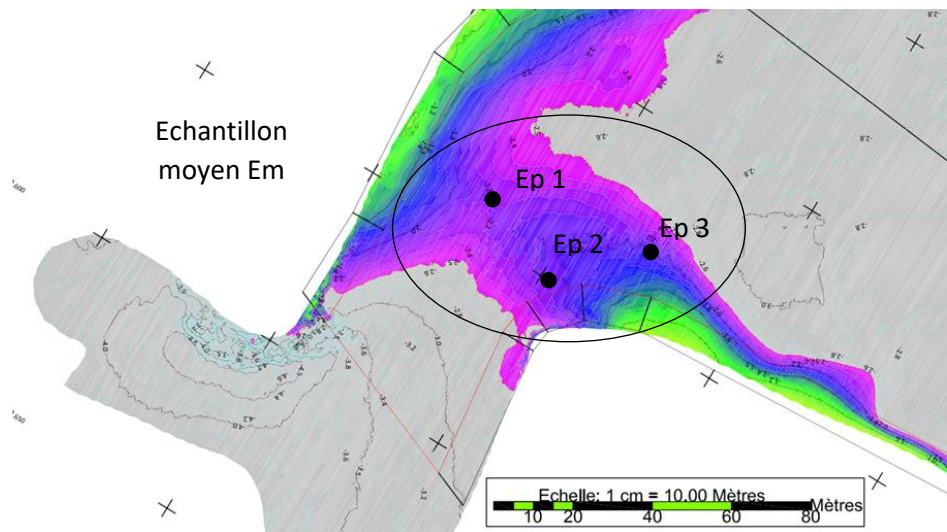



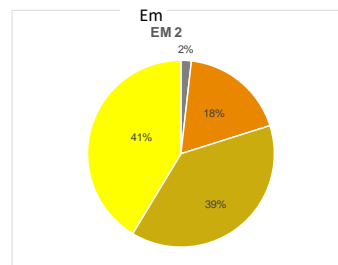
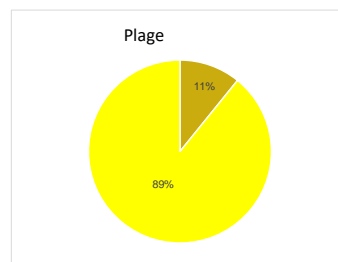
# 1) Dragage

Le Dossier de Demande d'Autorisation Environnementale (DDAE) prévoit un dragage dans la zone avant-port pour un volume de 2 819 m<sup>3</sup> à la cote -2,5 mNGF IGN69. Ce volume concerne surtout les sédiments accumulés dans la passe d'entrée. Des prélèvements et une analyse laboratoire ont été réalisés dans la passe pour vérifier l'absence de contamination.



Plan d'échantillonnage des sédiments dans la passe d'entrée

			Client : Port de Carnon N° Projet : 2021S92 Type d'analyse : Analyses physico-chimiques Laboratoire : EUROFINS Environnement Date de prélèvements : 01/06/2021 N° Planche : 1		
Paramètre	Unité	Limite de quantification	Plage	Em	Seuils N1/N2 Arrêté du 09/08/06
Matière sèche	%			72,4	
Azote Total	% P	500		<0,50	
Phosphore total (P2O5)	mg/kg Ms	25		715	
Aluminium	mg/kg Ms	7,5		3660	
COT Carbone Organique Total	mg/kg Ms	690		2580	
Refus pondéral à 2 mm	% MS		<1,0	6,81	
Argiles Ø < 2 µm	% Ms		0,0	1,8	
Limons 2 µm < Ø < 63 µm	% Ms		0,0	18,3	
Sables fins 63 µm < Ø < 200 µm	% Ms		10,8	38,5	
Sables 250 µm < Ø < 2000 µm	% Ms		89,2	41,3	
Médiane (D50)	µm		290,8	179,3	
Densité				1,78	
<b>Métaux</b>					
Arsenic	mg/kg Ms	0,17		9,25	25 50
Cadmium	mg/kg Ms	0,10		<0,10	1,2 2,4
Chrome total	mg/kg Ms	0,20		9,51	90 180
Mercure	mg/kg Ms	0,10		<0,10	0,4 0,8
Nickel	mg/kg Ms	0,10		9,88	37 74
Plomb	mg/kg Ms	0,10		7,72	100 200
Cuivre	mg/kg Ms	0,30		6,17	45 90
Zinc	mg/kg Ms	1,30		27,10	276 552
<b>Polychlorobiphényles (PCB)</b>					
PCB (28)	mg/kg Ms	0,001		<0,001	0,005 0,010
PCB (52)	mg/kg Ms	0,001		<0,001	0,005 0,010
PCB (101)	mg/kg Ms	0,001		<0,001	0,010 0,020
PCB (118)	mg/kg Ms	0,001		<0,001	0,010 0,020
PCB (138)	mg/kg Ms	0,001		<0,001	0,020 0,040
PCB (153)	mg/kg Ms	0,001		<0,001	0,020 0,040
PCB (180)	mg/kg Ms	0,001		<0,001	0,010 0,020
Somme PCB	mg/kg Ms	0,001		0,004	
<b>Hydrocarbures Aromatiques Polycycliques (HAP)</b>					
Acénaphthène	mg/kg Ms	0,002		<0,002	0,015 0,280
Acénaphthylène	mg/kg Ms	0,002		<0,002	0,040 0,340
Anthracène	mg/kg Ms	0,002		<0,002	0,085 0,590
Benzo[a]anthracène	mg/kg Ms	0,002		0,003	0,280 0,930
Benzo[a]pyrène	mg/kg Ms	0,002		0,004	0,430 1,015
benzo[b]fluoranthène	mg/kg Ms	0,002		0,007	0,400 0,900
Benzo[ghi]péryène	mg/kg Ms	0,002		0,004	1,700 5,650
Benzo[k]fluoranthène	mg/kg Ms	0,002		0,003	0,200 0,400
Chrysène	mg/kg Ms	0,002		0,006	0,380 1,590
Dibenz[a,h]anthracène	mg/kg Ms	0,002		<0,002	0,060 0,160
Phénanthrène	mg/kg Ms	0,002		0,002	0,240 0,870
Fluoranthène	mg/kg Ms	0,002		0,007	0,600 2,850
Fluorène	mg/kg Ms	0,002		0,002	0,020 0,280
Indeno[1,2,3-cd]pyrène	mg/kg Ms	0,002		0,004	1,700 5,650
Naphtalène	mg/kg Ms	0,002		<0,002	0,160 1,130
Pyrene	mg/kg Ms	0,002		0,005	0,500 1,500
Somme des HAP	mg/kg Ms	0,002		0,045	
<b>Organoétains</b>					
Tributylétain (TBT)	mg/kg Ms	0,010		<0,010	0,1 0,4
<b>Micobiologie</b>					
E. Coli	NPP/100 ml			< 56	60,0 Seul CCB/IDTM



■ Sables 200 µm < Ø < 2000 µm  
■ Sables fins 63 µm < Ø < 200 µm  
■ Limons 2 µm < Ø < 63 µm  
■ Argiles Ø < 2 µm

Tableau des résultats d'analyse physico-chimique et bactériologique

Les sédiments dans la passe d'entrée ne présentent pas de dépassement des seuils N1/N2 de l'Arrêté du 09/08/2006 modifié.

Compte tenu de l'urgence des travaux de dragage, le port a décidé en fin d'année 2021 (après le dépôt du DDAE) d'élaborer un dossier de Déclaration décennale pour les dragages d'entretien dans la passe d'entrée. Une demande d'examen préalable à la réalisation d'une évaluation environnementale est en cours d'instruction par le service Autorité Environnementale de la DREAL.

Ainsi, le dragage des sédiments dans la passe d'entrée sera exécuté avant la saison estivale 2022 grâce au dossier de Déclaration décennale. Les dragages dans l'avant-port dans le DDAE ne concerneront plus que l'entrée du chenal (échantillon Carnon 1, pas de dépassement N1/N2). Aucun dragage n'est prévu le long des digues en enrochements (risberme de protection de 3 m).

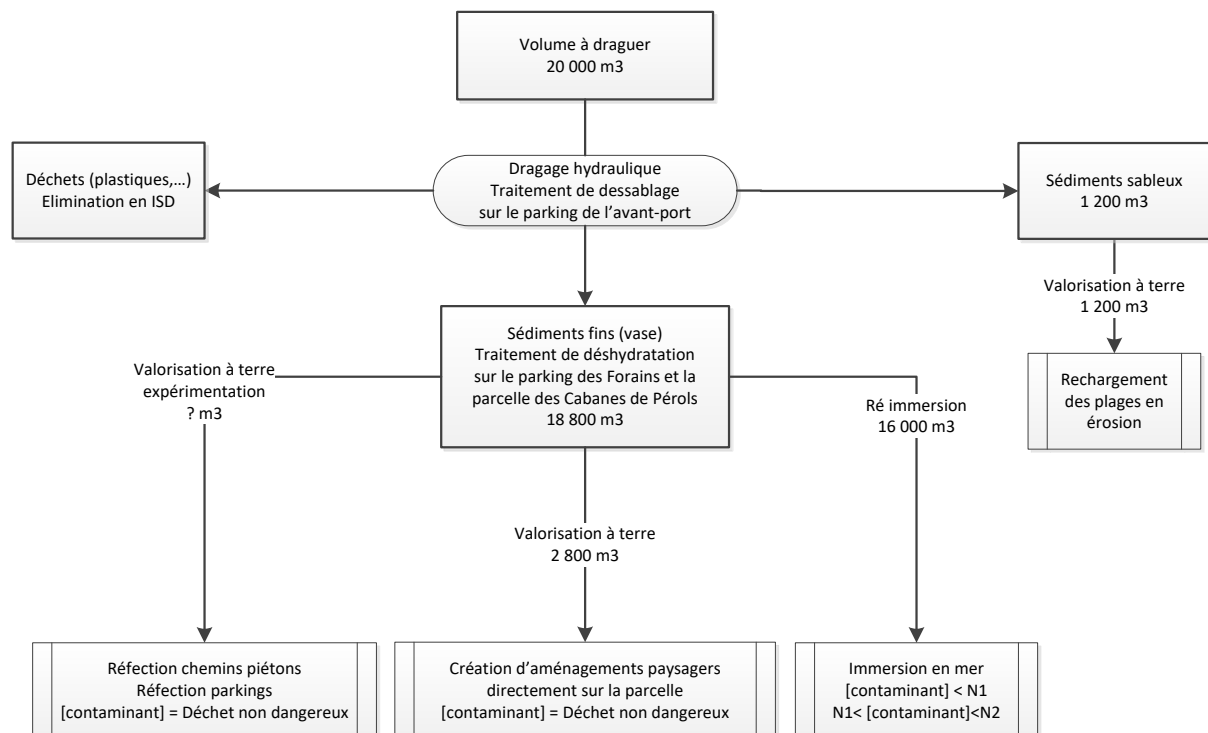
Les rechargements de la plage Est seront réalisés avec les sables séparés par l'unité d'hydrocyclonage. Le volume rechargé 2 500 m<sup>3</sup> est une estimation haute qu'il faut plutôt réajuster à 1 100 m<sup>3</sup> si la passe d'entrée est draguée avant l'été 2022 (fraction moyenne en sable est d'environ 6 % dans les sédiments portuaires).

## 2) Valorisation des sables rechargés

Les rechargements de la plage Est avec les sables issus de l'hydrocyclone consisteront à remodeler en priorité la plage sèche. Si l'érosion de la plage est prononcée au moment des travaux, des dépôts de sable pour être réalisés dans la zone avant-plage. Ils s'accompagneront alors systématiquement de la mise en place de barrages anti-MES (autour des zones en travaux).

## 3) Ré immersion des sédiments

Logigramme mis à jour :



Logigramme de gestion des sédiments du port de Carnon

#### **4) Valorisation des sédiments**

Un courrier de la ville de Pérols est annexé au présent document. Il apporte des précisions sur le projet d'écoparc implanté sur la parcelle AY3 dite des Cabanes de Pérols.

#### **5) Risque d'inondation**

Il convient de rappeler que les travaux de dragage seront réalisés en pleine eau et n'auront pas d'interaction avec le milieu terrestre. Les dragues aspiratrices et leurs conduites sont flottantes et suivront donc les évolutions du plan d'eau. Une zone de repli et de stationnement des engins sera disponible dans le port et suffisamment abritée des aléas climatiques.

Concernant l'unité d'hydrocyclonage positionnée sur le parking de l'avant-port, elle sera mise en sécurité en cas de coups de mer (déconnexion des conduites, évacuation des bennes à déchet et des produits potentiellement polluants, amarrage des installations, renforcement du barriérage).

Une veille météo sera réalisée durant le chantier pour connaître les prévisions et en particulier les avis de fortes précipitations ou coups de mer.

Concernant la déshydratation des sédiments, elle sera réalisée sur 2 parcelles distinctes. La parcelle des Cabanes de Pérols (hors zone inondable, PPRI de la ville de Pérols) et la parcelle des Forains (en zone inondable aléa fort, PPRI de la ville de Mauguio). Comme pour les opérations de dragage et d'hydrocyclonage, une veille météo sera réalisée et en cas de fortes précipitations annoncées les géoconteneurs filtrants seront sécurisés (déconnexion des conduites, ouverture du bassin de rétention, enlèvement des obstacles à l'écoulement des eaux, évacuation des bennes à déchet et des produits potentiellement polluants, amarrage des tubes, renforcement du barriérage).