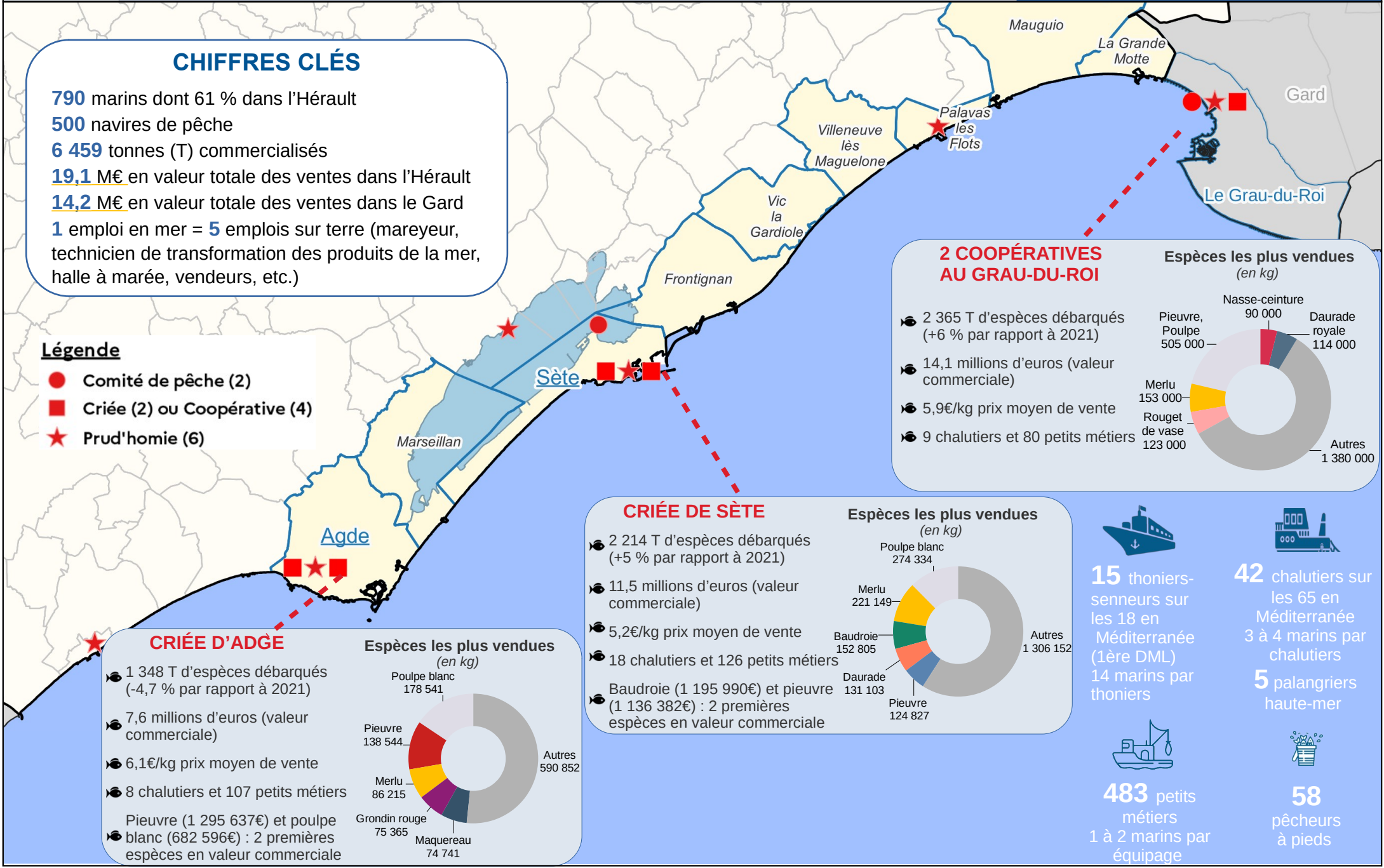


CHIFFRES CLÉS

- 790 marins dont 61 % dans l'Hérault
- 500 navires de pêche
- 6 459 tonnes (T) commercialisés
- 19,1 M€ en valeur totale des ventes dans l'Hérault
- 14,2 M€ en valeur totale des ventes dans le Gard
- 1 emploi en mer = 5 emplois sur terre (mareyeur, technicien de transformation des produits de la mer, halle à marée, vendeurs, etc.)

Légende

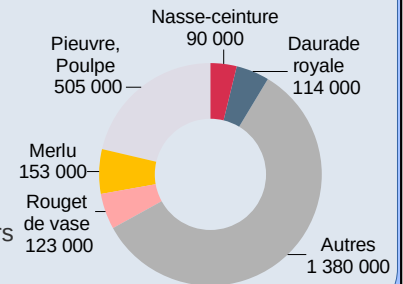
- Comité de pêche (2)
- Criée (2) ou Coopérative (4)
- ★ Prud'homie (6)



2 COOPÉRATIVES AU GRAU-DU-ROI

- 2 365 T d'espèces débarqués (+6 % par rapport à 2021)
- 14,1 millions d'euros (valeur commerciale)
- 5,9€/kg prix moyen de vente
- 9 chalutiers et 80 petits métiers

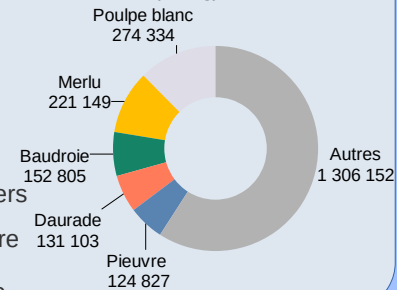
Espèces les plus vendues (en kg)



CRIÉE DE SÈTE

- 2 214 T d'espèces débarqués (+5 % par rapport à 2021)
- 11,5 millions d'euros (valeur commerciale)
- 5,2€/kg prix moyen de vente
- 18 chalutiers et 126 petits métiers
- Baudroie (1 195 990€) et pieuvre (1 136 382€) : 2 premières espèces en valeur commerciale

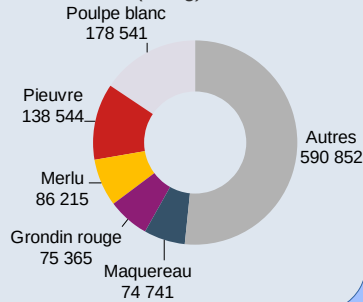
Espèces les plus vendues (en kg)



CRIÉE D'ADGÈ

- 1 348 T d'espèces débarqués (-4,7 % par rapport à 2021)
- 7,6 millions d'euros (valeur commerciale)
- 6,1€/kg prix moyen de vente
- 8 chalutiers et 107 petits métiers
- Pieuvre (1 295 637€) et poulpe blanc (682 596€) : 2 premières espèces en valeur commerciale

Espèces les plus vendues (en kg)



15 thoniers-senneurs sur les 18 en Méditerranée (1ère DML)
14 marins par thoniers



483 petits métiers
1 à 2 marins par équipage

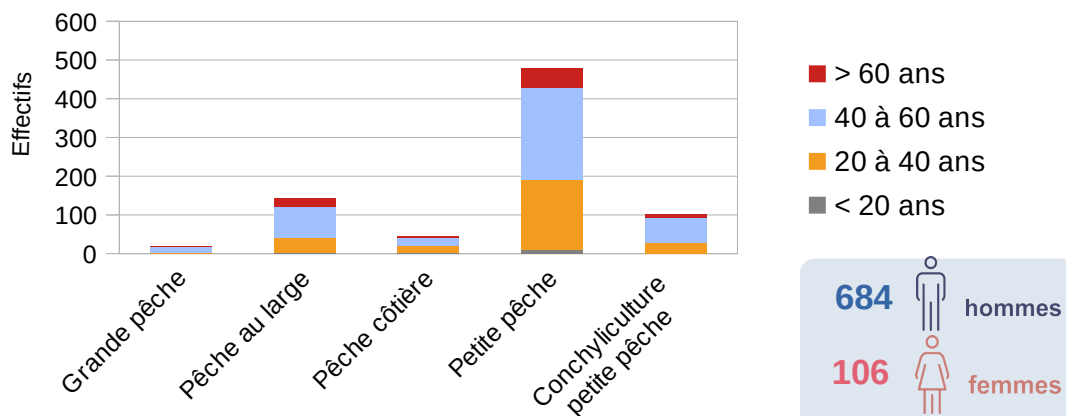


42 chalutiers sur les 65 en Méditerranée
3 à 4 marins par chalutiers
5 palangriers haute-mer



58 pêcheurs à pieds

Profil des marins (âge, genre de navigation et sexe)



Caractéristiques de la pêche en mer Méditerranée (dépt. 34/30)

Deux espèces sont soumises à quotas et donc à un suivi très renforcé : le thon rouge et l'espadon. Les **stocks de poissons en Méditerranée** du fait du **manque de connaissance et de suivi scientifique sont évalués principalement au moyen des déclarations de pêche des professionnels**. Plusieurs espèces font objet d'un suivi scientifique renforcé : le merlu et le rouget (plan de gestion Westmed sur 2019-2024 pour garantir une exploitation permettant d'atteindre le rendement maximal durable). Ils sont, de ce fait, soumis à un effort de pêche limitée, une taille minimale de captures et une gestion prévoyant la mise en œuvre de fermeture spatio-temporelle de certaines zones de pêches pour protéger les juvéniles et les reproducteurs.

En Occitanie, la pêche des petits métiers est active dans les étangs.

Deux espèces emblématiques de la pêche en Occitanie, ont un parcours de commercialisation spécifique hors criées : le thon rouge et l'anguille. Le thon rouge des senneurs doit être transféré vivant dans des fermes situés en Espagne et à Malte. L'anguille quant à elle, est commercialisée vivante à 4 entreprises implantées en Méditerranée.

Lexique

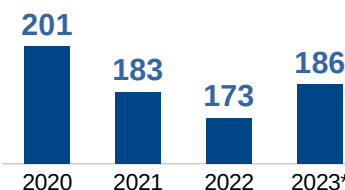
Grande pêche : pêche pratiquée en haute mer pour une sortie > 20 jours pouvant aller jusqu'à plusieurs mois sur des bateaux de 110 m et un équipage jusqu'à 60 hommes.

Pêche au large : campagne de pêche pratiquée surtout sur des chalutiers de 30 à 50 m pour des marées de 10 à 15 jours sur la plupart des continentaux et façades maritimes.

Pêche côtière : pêche en mer pratiquée par tout navire ne s'absentant du port que pour une durée comprise entre 1 à 4 jours.

Petite pêche : pêche pour tout navire partant du port seulement quelques heures (pêche artisanale pratiquée sur des petits bateaux par un ou quelques hommes au plus).

Quotas d'effort de pêche



* 57 chalutiers sortis de flotte en 2022, 42 chalutiers sortis de flotte en 2023.

Suivi des activités de pêche Année 2021

5 221 déclarations de captures réalisées aux fins de suivi de l'effort de pêche (fiche à compléter recensant tous les jours de sorties et ce qui est pêché à des fréquences différentes selon les navires).

70 % d'obligations déclaratives pour l'Hérault

Répartition des navires par taille Année 2021



Source CSN

Répartition des navires par type de navigation Année 2022

